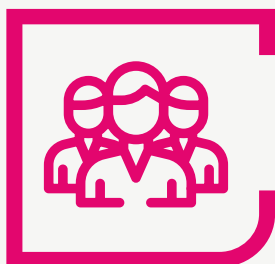




# L'unique réseau hospitalier français 100 % dédié à la lutte contre le cancer

---



Soins • Recherche • Enseignement • Innovation

Unicancer est à la fois la fédération des Centres de lutte contre le cancer (CLCC), un acteur majeur de la recherche en oncologie, et un réseau de 20 établissements de santé privés, à but non lucratif, spécialisés en cancérologie, réunis dans un groupement de coopération sanitaire.

## Nos valeurs



### L'EXCELLENCE

Dans une quête d'excellence, nos équipes de soins et de recherche se mobilisent pour être à la pointe de la lutte contre le cancer.



### LA SOLIDARITÉ

Non lucratif et accessible à tous, le modèle Unicancer propose une prise en charge globale, personnalisée et innovante.



### L'HUMAIN AVANT TOUT

Les patients sont impliqués tout au long de leur parcours de soins, en tant que partenaires des professionnels de santé.



### L'INNOVATION

Animés par la culture de la recherche, notre réseau offre aux patients un accès rapide aux dernières innovations.

## Unicancer c'est ...

**Plus de 23 000 collaborateurs engagés, au quotidien, en matière de soins, de recherche, d'enseignement et d'innovation.**

Nos établissements hospitalo-universitaires jouent un rôle majeur dans l'offre de soins et la recherche contre le cancer. Ils exercent une activité 100 % publique, accessible à tous, partout en France. Ils offrent une prise en charge globale et pluridisciplinaire, garantissant des parcours de soins de qualité à plus de 550 000 patients chaque année.

Animés par de fortes valeurs humanistes, ils proposent un modèle unique de décisions partagées, qui implique les patients dans leurs parcours de soins. Leader français de la recherche en oncologie, le département Recherche de la fédération Unicancer et les 18 CLCC sont les premiers promoteurs


académiques d'essais cliniques dans ce domaine, à l'échelle européenne, avec une solide réputation mondiale.

Unicancer est également pionnier en matière de recherche sur les données de santé, avec quatre plateformes nationales de données de vie réelle lancées depuis 2014.

Innovants par nature, les CLCC impulsent les grandes évolutions de la cancérologie, pour améliorer constamment la prise en charge, trouver les meilleurs traitements, réduire les séquelles et prévenir les cancers. Notre réseau met tout en œuvre pour offrir aux patients un dépistage toujours plus précoce et des traitements toujours plus innovants. Aux côtés des patients, nous luttons quotidiennement contre le cancer et construisons la cancérologie de demain.

## Le réseau Unicancer en chiffres

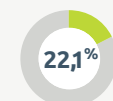
### UN MAILLAGE DU TERRITOIRE NATIONAL POUR UNE PLUS GRANDE PROXIMITÉ

**18** Centres de lutte contre le cancer **+2** établissements membres affiliés  répartis sur **22** sites hospitaliers

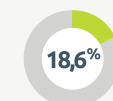
### EN FRANCE, SONT TRAITÉS DANS LES CENTRES DE NOTRE RESEAU :



des femmes atteintes d'un cancer du sein



des femmes atteintes d'un cancer gynécologique



des personnes atteintes d'un cancer endocrinien



**550 000**

patients pris en charge chaque année

### UNE ÉQUIPE SPÉCIALISÉE HAUTEMENT QUALIFIÉE



**+ DE 23 000** salariés

### DES ÉQUIPEMENTS DE POINTE



Des équipements particulièrement innovants tels que des centres de protonthérapie, le CyberKnife®, l'Intrabeam®, la tomothérapie...


### UNE EXPERTISE RECONNUE



**11** réseaux nationaux de référence pour les cancers rares de l'adulte incluant des CLCC sur 15 en France

**15** centres spécialisés en cancérologie pédiatrique sur 47 en France

**12** laboratoires d'oncogénétique labellisés par l'INCa sur 26 en France

**787** essais cliniques actifs promus dans le réseau par les CLCC et la R&D d'Unicancer 

**15%** des patients pris en charge dans les CLCC sont inclus dans un essai clinique, contre 8,5% en moyenne dans les établissements de santé en France

**12** centres d'essais précoces CLIP<sup>2</sup> labellisés par l'INCa sur 19 en France

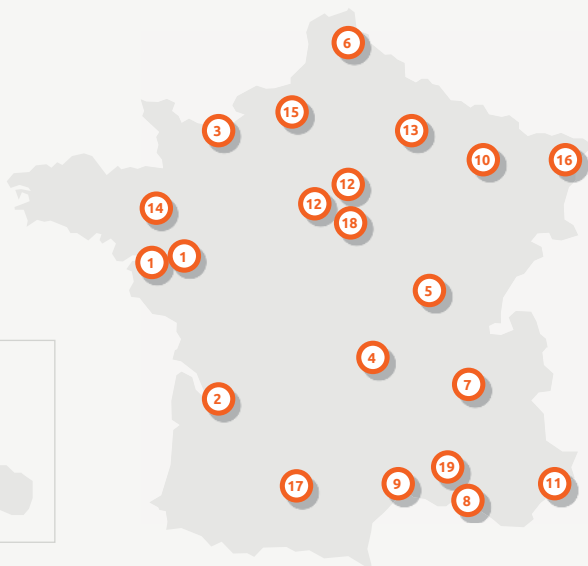
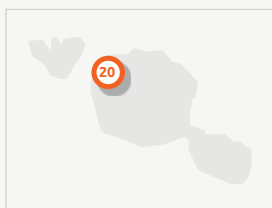
**1/3** des publications françaises de niveau international dans le domaine de l'oncologie

# Retrouvez-nous partout en France !

## 20 établissements de santé privés à but non lucratif

### 100 % spécialisés en cancérologie

18 Centres de lutte  
contre le cancer (CLCC)  
et 2 établissements  
membres affiliés



**1- INSTITUT DE CANCÉROLOGIE DE L'OUEST**  
Unicancer Pays de la Loire  
[www.institut-cancerologie-ouest.com](http://www.institut-cancerologie-ouest.com)

**2- INSTITUT BERGONIE**  
Unicancer Nouvelle-Aquitaine  
[www.bergonie.fr](http://www.bergonie.fr)

**3- CENTRE FRANÇOIS BACLESSE**  
Unicancer Normandie - Caen  
[www.baclesse.fr](http://www.baclesse.fr)

**4- CENTRE JEAN PERRIN**  
Unicancer Clermont Auvergne Métropole  
[www.cjp.fr](http://www.cjp.fr)

**5- CENTRE GEORGES-FRANÇOIS LECLERC**  
Unicancer Bourgogne Franche-Comté  
[www.cgfl.fr](http://www.cgfl.fr)

**6- CENTRE OSCAR LAMBRET**  
Unicancer Hauts-de-France  
[www.centreoscarlambret.fr](http://www.centreoscarlambret.fr)

**7- CENTRE LÉON BÉRARD**  
[www.centreleonberard.fr](http://www.centreleonberard.fr)

**8- INSTITUT PAOLI-CALMETTES**  
Unicancer Marseille  
[www.institutpaolicalmettes.fr](http://www.institutpaolicalmettes.fr)

**9- INSTITUT DU CANCER DE MONTPELLIER**  
[www.icm.unicancer.fr](http://www.icm.unicancer.fr)

**10- INSTITUT DE CANCÉROLOGIE DE LORRAINE**  
[www.icl-lorraine.fr](http://www.icl-lorraine.fr)

**11- CENTRE ANTOINE LACASSAGNE**  
Unicancer Nice  
[www.centreantoinelacassagne.org](http://www.centreantoinelacassagne.org)

**12- INSTITUT CURIE**  
Unicancer Paris/Saint-Cloud/Orsay  
[www.curie.fr](http://www.curie.fr)

**13- INSTITUT GODINOT**  
Unicancer Reims en Champagne  
[www.institutjeangodinot.fr](http://www.institutjeangodinot.fr)

**14- CENTRE EUGÈNE MARQUIS**  
[www.centre-eugene-marquis.fr](http://www.centre-eugene-marquis.fr)

**15- CENTRE HENRI BECQUEREL**  
Unicancer Normandie-Rouen  
[www.becquerel.fr](http://www.becquerel.fr)

**16- ICANS - CENTRE PAUL STRAUSS**  
Unicancer Strasbourg  
[www.centre-paul-strauss.fr](http://www.centre-paul-strauss.fr)

**17- IUCT ONCOPELE CLAUDIUS RÉGAUD**  
[www.claudiusregaud.fr](http://www.claudiusregaud.fr)

**18- GUSTAVE ROUSSY**  
[www.gustaveroussy.fr](http://www.gustaveroussy.fr)

**19- SAINTE-CATHERINE\***  
Institut du Cancer  
Avignon-Provence  
[www.icap84.org](http://www.icap84.org)

**20- ICPF\* - Institut du Cancer de Polynésie française**  
[facebook.com/icpf.polynesie](https://facebook.com/icpf.polynesie)

\* Établissements membres affiliés

[facebook.com/unicancer](https://facebook.com/unicancer)

[instagram.com/reseau.unicancer](https://instagram.com/reseau.unicancer)

[linkedin.com/company/unicancer](https://linkedin.com/company/unicancer)

[twitter.com/groupeunicancer](https://twitter.com/groupeunicancer)

**unicancer.fr**