



L'oncologie à distance : Expérience du Centre Eugène Marquis !

Ou comment maintenir ou mettre en place une activité d'oncologie médicale sans oncologue sur le terrain

St-Pierre et Miquelon - Wallis et Futuna – St Martin/St Barthélémy

N.LEBOULANGER, IDE coordinatrice Outre-Mer,

Dr M.PRACHT, Oncologue médical, Coordinateur des établissements partenaires,
N.LELIEVRE, Directrice des Soins, Centre Eugène Marquis – CRLCC – Rennes.

CONTEXTE / OBJECTIFS

CONTEXTE

Wallis et Futuna (WF)
30 nouveaux cas de cancer/an, file active environ 200 patients, 16 000km de l'hexagone, + 11 h de décalage horaire.
Les manques : Oncologue, TEP, IRM + difficultés dans les prises en charge avec les partenaires régionaux (Nouméa, Sydney)

Saint-Pierre et Miquelon (SPM)
30 nouveaux cas de cancer/an, file active environ 200 patients, 4 500 km de l'hexagone, - 4 h de décalage horaire
Les manques : Oncologue, TEP, IRM + difficultés dans les prises en charge avec le Canada voisin

St Martin –St Barth (SxM)
150 nouveaux cas de cancer/an, file active environ 500 patients, 1 Oncologue
7 000 km de l'hexagone, - 6h de décalage horaire
Guadeloupe /Martinique pour la radiothérapie, TEP
Les manques : **1 oncologue/ absences non remplacées**



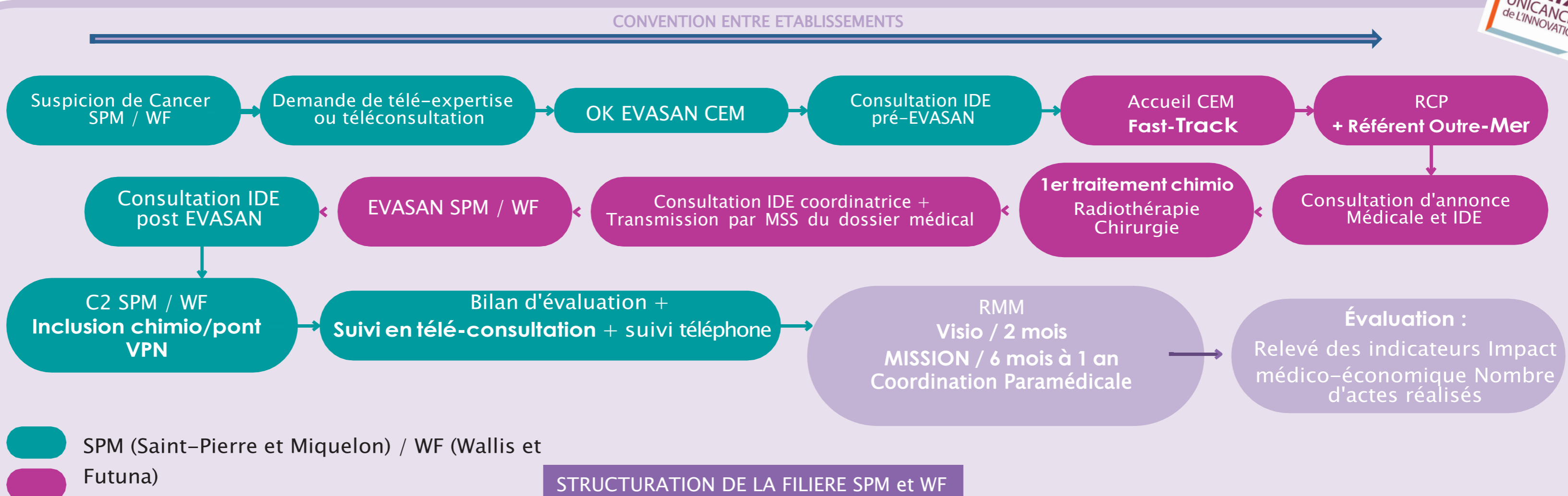
OBJECTIFS

- ✓ Accès à l'expertise oncologique
- ✓ Bilan diagnostique rapide
- ✓ Traitements médicaux et SOS sur le territoire
- ✓ Diminution des coûts de soins (EVASANs)
- ✓ Amélioration qualité de vie
- ✓ Optimisation parcours de soins

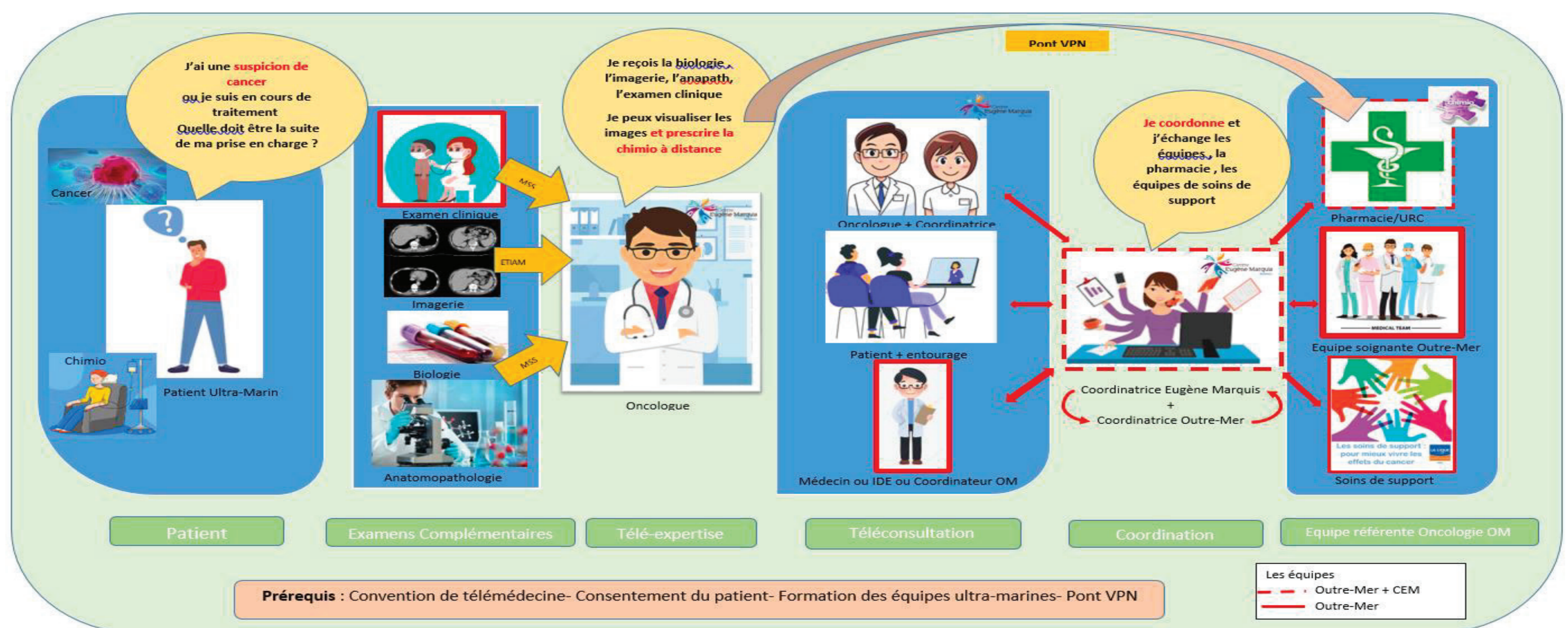


METHODE 3-en-1

AUDITER FORMER STRUCTURER



ORGANISATION DU SUIVI A DISTANCE



RESULTATS

DATE PARTENARIAT	OM	Critère d'évaluation	Indicateur au début du Partenariat	Indicateur à ce jour
2017	SPM	Nombre de préparations de cytotoxiques à l'URC	54	220
2019	WF	Demande de télé-expertises	16	32 (2020 : 100 télé-expertises)
2022	SXM	Téléconsultations sur absences oncologue local	17	25 + coordination HDJ été 2023

SATISFACTION
des patients (>80%) et des équipes partenaires qui saluent les innovations mises en place pour sécuriser et pérenniser une activité d'oncologie à distance