

16^{ème}

Sous le Haut Patronage de
S.A.S. le Prince Albert II de Monaco

Biennale Monégasque de **Cancérologie**

Programme scientifique

WAO
Workshop Accélééré
en Oncologie
23
janvier

Cours Francophone d'Oncologie

23 | 26 janvier 2024

GRIMALDI FORUM - MONACO

AVEC LE SOUTIEN DE :



SOUS L'ÉGIDE DE :



www.biennalecancerologie.org



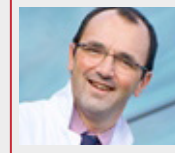


Xavier Pivot,
Président du congrès
Strasbourg



**Eric-Charles
ANTOINE**

Neuilly-sur-Seine



**Jean-Yves
BLAY**

Lyon



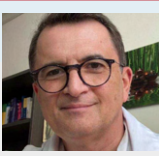
**Thomas
CLUZEAU**

Nice



**Gilles
CRÉHANGE**

Paris



**Gilles
FREYER**

Lyon



**Georges
GARNIER**

Monaco



**Joseph
GLIGOROV**

Paris



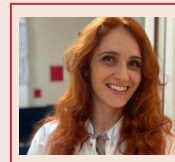
**Samuel
LIMAT**

Besançon



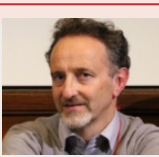
**Jean-Pierre
MAROLLEAU**

Amiens



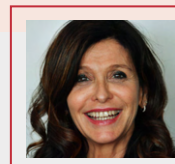
**Cécile
ORTHOLAN**

Monaco



**Gilles
PAGÈS**

Nice



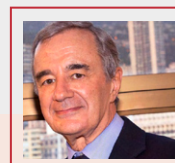
**Frédérique
PENAUT-LLORCA**

Clermont-Ferrand



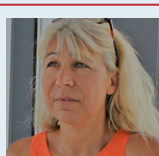
**Yoann
POINTREAU**

Le Mans



**Patrick
RAMPAL**

Monaco



**Isabelle
RAY-COQUARD**

Lyon



**Marc
SPIELMANN**

Paris



**Anne
VINCENT-SALOMON**

Paris

SCOTTO

BOSIO 1

BOSIO 2



Cancers du sein



Cancers gynécologiques



Cancers pulmonaires



Hématologie



Urologie



Cancers digestifs



Radiothérapie et imagerie médicale



Cancers des voies aéro-digestives



Sarcomes



Neurologie



Pharmacie clinique



Oncopédiatrie



Oncogériatrie



Général Multidisciplinaire

14h30
16h00

Workshop Accéléré en Oncologie
Tumeurs Her2+ et triples négatives
X. Pivot

14h30
16h00

Workshop Accéléré en Oncologie
Cancer colorectal métastatique : Quel traitement pour quel profil moléculaire ?
J.M. Phélip

14h30
16h00

Workshop Accéléré en Oncologie
Traitements actuels du cancer du rein métastatique, un vrai espoir de guérison
S. Négrier

16h00 - 16h30

PAUSE

16h30
18h00

Workshop Accéléré en Oncologie
Tumeurs lumorales
E.C. Antoine

16h30
18h00

Workshop Accéléré en Oncologie
Stratégies et recommandations de prise en charge en oncologie thoracique
N. Girard

16h30
18h00

Workshop Accéléré en Oncologie
Cancers de l'ovaire rares ou fréquents : quel traitement pour quel profil moléculaire ?
I. Ray-Coquard

18h15
18h30

Ouverture du Congrès

18h30
19h30

Session inaugurale : La Biennale de Monaco
Président : X. Pivot
- La Biennale depuis les années 90, M. Spielmann
- MAO à Monaco, G. Freyer
- L'implication historique de la Principauté, P. Rampal
- L'enseignement, le cœur des échanges lors des Biennales, J.Y. Blay
- La valorisation des talents, X. Pivot

09h00
09h55

PRÉSENTATION ABSTRACTS – CANCERS GYNÉCOLOGIQUES

**Présidents de session : M. Demarchi, I. Ray-Coquard**

- A clinical study assessing ZG16B/PAUF overexpression in high-grade ovarian serous adenocarcinoma, *V. Gaultier*
- Impact of surgery and chemotherapy in ovarian sex cord-stromal tumors from the Multicentric Salomé study including 469 patients. A TMRG and GINECO group study, *B. Hanvic*
- Prognostic role of the modeled CA-125 KELIM in early FIGO stage I and II ovarian cancers : a GCIG individual-patient data meta-analysis, *P. Corbaux*
- Immune cells characteristics and their implications for immunotherapy efficacy in endometrial cancer, *O. Le Saux*

10h00
11h00

PRÉSENTATION ABSTRACTS - PHARMACIE CLINIQUE

**Présidents de session : D. Levêque, P. Fagnoni**

- Le non remboursement du pertuzumab en néoadjuvant : un non-sens médico-économique ? *T. Martin*
- Telemonitoring program for genito-urinary cancer patients treated with oral anticancer agents, *L. Seguin*
- Quand la chimiothérapie attend le patient en hôpital de jour : illusion ou réalité économique ? *D. Karouby*
- Dérivés cannabinoïdes et chimiothérapies : quels sont les risques d'interactions ? *A-L. Clairet*
- Contribution of the Delphi method in the design stage of a discrete-choice experiment to elicit the preferences of patients for oncology pharmacy consultations, *M. Damerval*

11h30
12h20

PRÉSENTATION ABSTRACTS - CANCERS DU SEIN PRÉCOCE

**Présidents de session : A. Vincent-Salomon, F. Fiteni**

- A single chemotherapy administration is sufficient to induce acute severe mitochondrial alterations only in 4 days in skeletal muscle of breast cancer patients, *J. Mallard*
- Faisabilité et efficacité d'un programme de réadaptation pluridisciplinaire post-cancer du sein localisé en Franche-Comté, *Q. Jacquinet*
- Survival outcomes resulting from limited alterations of trastuzumab in ERBB2-Positive Early Breast Cancer. Secondary Analysis of a Randomized Clinical Trial, *X. Pivot*
- Evaluation prospective et multicentrique de la survenue d'une dysthyroïdie après irradiation sus-claviculaire pour cancer du sein, *L. Ettalhaoui*

09h00
09h55

PRÉSENTATION ABSTRACTS - CANCERS DU SEIN MÉTASTATIQUE

Présidents de session : E. Curtit, E. Dobi

- Outcome of patients with HER2-positive brain metastatic breast cancer: a 10-year retrospective study, *C. Bigot*
- Rechallenge d'un inhibiteur CDK4/6 (abémaciclib ou palbociclib) après toxicité hépatique de grade III/IV sous ribociclib, étude rétrospective de 28 patientes, *J-F. Zurcher*
- Capecitabine efficacy after cycline-dependent-kinase 4/6 inhibitor plus endocrine therapy in metastatic hormone receptor-positive breast cancer, *L. Somme*
- Descriptive study of anti-Covid 19 vaccine reaction on 18F-FDG-PET/CT images in oncologic patients, *F. Pham Van*



10h00
11h00

PRÉSENTATION ABSTRACTS - CANCERS UROLOGIQUES

Présidents de session : F. Calcagno, F. Somme

- Le « Lymphatic and Vascular Resistance Factor (LVRF) » une nouvelle isoforme de VEGF et une cible thérapeutique pertinente dans le carcinome rénal à cellules claires, *G. Pagès*
- Étude rétrospective évaluant la réponse osseuse dans le cadre des cancers du rein métastatique traité en 1ère ligne par un traitement à base d'immunothérapie, *F. Moïnard-Butot*
- Complete response in first-line metastatic renal cell carcinoma treated by immunotherapy with or without local treatment of residual disease, *P. Boudier*
- Moderately hypofractionated dose escalation radiotherapy in localized prostate cancer : ESHYPRO, *K. Quintin*
- Magnetic Resonance vs conventional Linac-based Stereotactic radiotherapy for localized prostate cancer : Toxicity and PSA outcomes, *M. Rakotosamimanana*



11h30
12h20

PRÉSENTATION ABSTRACTS - CANCERS DIGESTIFS

Présidents de session : C. Tournigand, M. Ben Abdelghani

- Impact of obesity on both surgical and oncological outcomes after gastric adenocarcinoma surgery, *O. Bacoëur-Ouzillou*
- Management of biliary tract cancers in early onset patient: a french multicenter real-life study from the ACABI-PRONOBIL cohort, *A. Turpin*
- Cancer (shortly) after gallbladder removal due to gallstones: An opportunity for primary and secondary prevention, *J. Lorenzo Bermejo*
- Efficacité et tolérance de l'association atezolizumab et bevacizumab sur le carcinome hépatocellulaire avancé sans cirrhose, *S. Mohamed*



09h00
09h55

PRÉSENTATION ABSTRACTS- CANCERS COLORECTAUX

Présidents de session : M. Jary, J.M. Phélip

- Caractéristiques cliniques et bio pathologiques du cancer colorectal chez les patients de moins de 50 ans, *R. Darrius*
- Chemotherapy triplet +/- bevacizumab as first line treatment for metastatic colorectal cancer: an AGEO multicenter real-world study, *R. Varnier*
- Place de la chimiothérapie concomitante dans la prise en charge des carcinomes épidermoïdes du canal anal de stade précoce : étude ancillaire de la cohorte nationale FFCD-ANABASE, *C. Buchalet*
- Efficacy and toxicity of (chemo)radiotherapy in HIV-positive patients with squamous cell anal cancer, a subgroup analysis of the national multicentric cohort FFCD-ANABASE, *C. Evin*

10h00
11h00

PRÉSENTATION ABSTRACTS – RADIOTHÉRAPIE

Présidents de session : R.J. Bensadoun, G. Noel

- Récidive locale et survie sans progression cérébrale après multiples sessions de radiothérapie en conditions stéréotaxique de métastases cérébrales : étude rétrospective portant sur 184 patients, *L. Kuntz*
- Métastases cérébrales uniques traitées par arcthérapie conformationnelle dynamique ou arcthérapie volumétrique modulée : une étude rétrospective pour comparer les résultats dosimétriques et cliniques, *I. Chambrelant*
- Paramètres dosimétriques prédictifs de la toxicité urinaire aiguë en radiothérapie stéréotaxique pour des cancers de prostate localisés, *O. Dieng*
- Irradiation par photons ou protons : quel impact sur la réponse immunitaire radio-induite ?, *H. Burckel*
- Évaluation de l'exposition des Sous-Structures Cardiaques en DIBH-3DCRT, FB-HT Et FB-3DCRT dans la Radiothérapie Hypofractionnée Mammaire Gauche Après Chirurgie Conservatrice du Sein : une Étude Dosimétrique In Silico, *J. Eber*

11h30
12h20

PRÉSENTATION ABSTRACTS - CANCERS PULMONAIRES

Président de session : R. Schott

- Inégalités territoriales d'accès aux essais cliniques en France métropolitaine : exemple des carcinomes bronchiques, *B. Allignet*
- Evaluation de l'extension tumorale microscopique dans le cancer du poumon non à petites cellules au stade localisé pour la planification de la radiothérapie stéréotaxique, *M. Schmitt*
- Onco-PDL1s/B2M : Étude de la relation entre les taux sanguins de PD-L1 et de β 2-microglobuline, et l'évolution clinique d'une tumeur solide métastatique traitée par inhibiteur de checkpoint immunitaire en 1ère ligne thérapeutique, *F. Chovet*
- Patient-reported outcomes from the CodeBreak 200 phase 3 trial comparing sotorasib versus docetaxel in KRAS G12C-mutated NSCLC, *B. Mennecier*





09h00
09h55

PRÉSENTATION ABSTRACTS – HÉMATOLOGIE

Présidents de session : L. Fornecker, M.S. Dilhuydy, A. Quinquenel

- A phase 1 study with the novel B-cell lymphoma 2 (Bcl-2) inhibitor BGB-11417 as monotherapy or in combination with zanubrutinib in patients with CLL/SLL: preliminary data, *D. Roos-Weil*
- Long-term efficacy and safety of zanubrutinib in patients with relapsed/refractory (R/R) marginal zone lymphoma (MZL): final analysis of the MAGNOLIA (BGB-3111-214) trial, *C. Thieblemont*
- Analyse des mécanismes de résistance aux traitements chez les patients atteints de leucémie aigue myéloblastique, *L. Madaci*
- Molecular bottlebrush prodrugs as mono- and triplex combination therapies for multiple myeloma, *A. Detappe*



GENEVOIX		AURIC	
09h00 09h55	Présentation des abstracts - Cancers gynécologiques <i>Présidents : M. Demarchi, Ray-Coquard</i> <i>Liste des abstracts en page 24</i>	09h00 09h55	Présentation des abstracts - Cancers du sein métastatique <i>Présidents : E. Curtit, E. Dobi</i> <i>Liste des abstracts en page 24</i>
10h00 11h00	Présentation des abstracts - Pharmacie clinique <i>Présidents : D. Levêque, P. Fagnoni</i> <i>Liste des abstracts en page 26</i>	10h00 11h00	Présentation des abstracts - Cancers urologiques <i>Présidents : F. Calcagno, F. Somme</i> <i>Liste des abstracts en page 26</i>
11h00 PAUSE 11h30			
11h30 12h20	Présentation des abstracts - Cancer du sein précoce <i>Présidents : A. Vincent-Salomon, F. Fiteni</i> <i>Liste des abstracts en page 24</i>	11h30 12h20	Présentation des abstracts - Cancers digestifs <i>Présidents : C. Tournigand, M. Ben Abdelghani</i> <i>Liste des abstracts en page 25</i>
12h30 14h00	Dernières actualités autour du cancer du sein RH+/HER2- : l'essentiel pour la pratique <i>Président : E.C. Antoine</i> - Thérapies innovantes et cancer du sein à haut risque : quelles stratégies au stade précoce ? <i>G. Freyer</i> - Spécificités de la prescription d'une thérapie innovante au stade précoce : quel impact pour nos parcours patients, <i>P. Laplaige</i> - Illustrations autour de 2 cas cliniques, <i>I. Troussier, P. Toussaint</i> En partenariat avec Lilly	12h30 14h00	L'immunothérapie dans les cancers gynécologiques, 2023 : l'année de l'endomètre ? <i>Président : P. Follana</i> - Etat de l'art de l'immunothérapie dans les cancers gynécologiques, <i>A.C. Hardy Bessard</i> - L'immunothérapie dans le cancer de l'endomètre: retour sur le mécanisme d'action, et intérêt des combinaisons, <i>P. Follana</i> - Quelle place pour l'immunothérapie dans le cancer de l'endomètre : aujourd'hui et demain ? <i>S. Bécourt, A.C. Hardy Bessard</i> Avec le soutien institutionnel d'AstraZeneca
14h00 PAUSE 14h15			

Cancers
du seinCancers
gynécologiquesCancers
pulmonaires

Hématologie



Urologie

Cancers
digestifsRadiothérapie et
imagerie médicaleCancers des voies
aéro-digestives

Sarcomes



VAN DONGEN

09h00 09h55	Présentation des abstracts - Cancers colorectaux <i>Présidents : M. Jary, J.M. Phélip</i> <i>Liste des abstracts en page 25</i>
10h00 11h00	Présentation des abstracts - Radiothérapie <i>Présidents : R.J. Bensadoun, G. Noel</i> <i>Liste des abstracts en page 27</i>
11h30 12h20	Présentation des abstracts - Cancers Pulmonaires <i>Président : R. Schott</i> <i>Liste des abstracts en page 26</i>



Neurologie



Pharmacie
clinique



Onco-pédiatrie



Onco-gériatrie



Général
Multidisciplinaire

GENEVOIX

14h15 15h30	<p>Actualités dans la prise en charge des sarcomes Présidents : J.Y. Blay, M. Brahmi</p> <ul style="list-style-type: none"> - Thérapie cellulaire et sarcomes, A. Dufresne - Quoi de neuf dans les tumeurs desmoïdes ? M. Toulmonde - Chirurgie des sarcomes rétropéritonéaux, P. Meeus - Place des combinaisons « radiothérapie-traitements médicaux » dans les sarcomes, C. Llacer
15h30 16h00	<p>Actualités dans la prise en charge des GIST avancées et métastatiques – Cas clinique Intervenants : I. Ray Coquard, J.Y. Blay</p> <p>Avec le soutien institutionnel de Deciphera</p>

AURIC

14h30 15h00	<p>Carcinome urothélial localement avancé ou métastatique, quelle prise en charge en pratique ? Discussion autour de cas cliniques Intervenants: M. Souquet-Bressand, V. Ferrari</p> <p>Avec le soutien institutionnel de MERCK</p>
15h00 16h00	<p>Cancers de vessie Présidents : F. Calcagno, B. Auberger</p> <ul style="list-style-type: none"> - Métastatique 1e ligne : Révolution en marche (CM 901 et EV 302), V. Ferrari - Le nouveau paysage thérapeutique des cancers urothéliaux, M. Guérin - Optimisation des stratégies thérapeutiques périopératoire, F. Calcagno

16h00 PAUSE 16h30

16h30 17h30	<p>Cancer du sein métastatique RH+/HER2- : Recommandations & vraie vie Président : E.C. Antoine</p> <ul style="list-style-type: none"> - Quelles sont les recommandations de prise en charge thérapeutique ? E.C. Antoine - Au-delà des recommandations : que faire en pratique ? Illustration par des cas cliniques en vie réelle, S. Bécourt, F. Fiteni <p>Avec le soutien institutionnel de Pfizer</p>
17h30 18h30	<p>CSM RH+/HER2- : Pourquoi faut-il rechercher la mutation ESR1 dans la pratique clinique d'aujourd'hui ? Présidents: J.M. Ferrero, A. Tassin de Nonneville</p> <ul style="list-style-type: none"> - Le point de vue de l'Oncologue : Quelles thérapies & quels niveaux de preuves ? L. Salabert - Le point de vue du Biologiste moléculaire : où en est-on aujourd'hui ? R. Boidot <p>Avec le soutien institutionnel de Menarini Stemline</p>
18h30 19h30	<p>Cancer du sein HER2 métastatique Présidents : M. Spielmann, J.P. Spano</p> <ul style="list-style-type: none"> - Quel TKI et dans quelle indication ? T. Bachelot - ACD quand et pour quelles patientes, J.P. Spano - Inhibiteur des CDK4/6 et anti HER2, une option aujourd'hui? M. Debled

16h30 17h30	<p>Cancer de la vessie métastatique : évolution de la prise en charge thérapeutique Intervenants : B. Auberger, S. Martin</p> <p>Avec le soutien institutionnel d'Astellas</p>
17h30 18h30	<p>Cancers de prostate Présidente : M. Guérin</p> <ul style="list-style-type: none"> - mHSPC : Intensification vs déescalade : Pour quel patient et sur quel critère ? P. Corbaux - mCRPC : la RIVolution dans les cancers de la prostate : bientôt en première ligne ? F. Somme - Comment avancer en 2025 : Perspectives, M. Guérin



VAN DONGEN

APOLLINAIRE

14h15
15h00

Le temps en radiothérapie

Présidents : C. Ortholan, Y. Pointreau

- Etalement des séances en stéréotaxie, S. Thureau
- Temps pendant la séance : l'ennemi caché, G. Noel
- Nouveaux fractionnements en radiothérapie : vers un nouvel espace temps, E. Jouglar

15h00
16h00

Mise à jour des pratiques en ORL

Présidents : C. Borel, R.J. Bensadoun

- Chimioradiothérapie des stades localement avancés : quelles évolutions ? A. Coutte
- Stades R/M : quoi de neuf depuis la Keynote 048 ? C. Borel
- Nouveaux essais du GORTEC, Y. Pointreau

Sous l'égide du GORTEC

16h00 PAUSE 16h30

16h30
17h30

Cancers ORL, ouvrir une nouvelle voie

Présidente : C. Even

Intervenants : A. Daste, S. Thureau

Avec le soutien institutionnel de MERCK

16h30
17h30

Automatisation des procédés de préparation des anticancéreux

Président : P. Coliat

- Qu'attendre de la robotisation des anticancéreux injectables pour un établissement de santé ? F. Divanon
- Production robotisée des préparations d'anticancéreux injectables: impact sur les organisations à la pharmacie et services de soins, H. Aboudagga
- Doses préparées à l'avance/ Doses banding - acceptabilité clinicien, C. Fagnoni-Legat

17h30
18h20

ORL : Quelles nouveautés en recherche clinique

Présidents : C. Borel, Y. Pointreau

- Vaccins thérapeutiques en oncologie ORL C. Le Tourneau
- Immunothérapie en traitement néoadjuvant des stades localement avancés, C. Even
- Médecine de précision appliquée à la carcinologie ORL, E. Saada

Sous l'égide du GORTEC

17h30
18h20

Enjeux pharmaceutiques d'une prise en charge externalisée

Président : P. Coliat

- Pré-requis nécessaires pour une externalisation, P. Barbier
- Retour d'expérience sur la coordination et la logistique en HAD, P. Barbier, F. Benizri
- Aspects financiers autour de l'externalisation, F. Benizri



Neurologie



Pharmacie
clinique



Oncopédiatrie



Oncogériatrie



Général
Multidisciplinaire

GENEVOIX		AURIC	
08h45 09h30	<p>Qui n'est pas éligible à la chimiothérapie en situation adjuvante, cancer du sein localisé ? Présidents : F. Fiteni, M. Debled</p> <ul style="list-style-type: none"> - Avec un cancer du sein triple négatif, E. Curtit - Avec un cancer du sein HER2 positif, E. Brain - Avec un cancer du sein luminal, M.A. Benderra 	09h00 10h00	<p>Traitements des cancers du poumon non à petites cellules métastatiques en 2024 Présidents : V. Westeel, C. Chouaid</p> <ul style="list-style-type: none"> - Il n'y a pas d'addiction oncogénique, J. AnceI - Il y a une mutation d'EGFR ou de KRAS, A. Mogenet - Il y a un réarrangement ALK ou ROS1, R. Ezzedine
09h30 11h00	<p>Dernières Recommandations HAS 2023 sur les signatures génomiques : constats et perspectives Président : M. Spielmann</p> <ul style="list-style-type: none"> - Les recommandations et les preuves des signatures génomiques, E.C. Antoine - En quoi les signatures génomiques représentent une économie pour le système de santé ? R. Rouzier - Expérience d'un centre d'excellence : Gustave Roussy, N. Joyon - Perspectives dans le cancer du sein, C. Russell <p>Avec le soutien institutionnel d'Exact Sciences</p>	10h00 11h00	<p>Oncologie de précision : quoi de neuf pour les patients avec mutation KRAS G12C ? Présidente : F. Penault-Llorca</p> <ul style="list-style-type: none"> - Cancer bronchique non à petites cellules : où en sommes-nous ? A. Mogenet - Du nouveau dans le cancer colorectal, R. Coriat - Chez qui, quand, comment ? : le testing au cœur de la prise en charge, F. Penault-Llorca <p>Session sponsorisée par Amgen</p>
11h00 PAUSE 11h30			
11h30 12h20	<p>Cancer du sein métastatique Présidents : V. Diéras, M. Spielmann</p> <ul style="list-style-type: none"> - Mutation ESR1 : le futur nouveau paramètre biologique pour le management du cancer du sein, J.Y. Piérga - Quand le trastuzumab deruxtecan doit il être proposé ? A. De Nonneville - Le Pembrolizumab est une option indispensable, A. Gonçalves - Une place existe-t-elle encore pour Le bevacizumab ? E.C. Antoine 	11h30 12h20	<p>Innovations dans le cancer colorectal Présidents : M. Jary, J.M. Phélip</p> <ul style="list-style-type: none"> - Traitement actuel du CCRm MSS en ligne avancées (L > 3), L. Dahan - Impact des mutations RAS et BRAF sur le choix de traitement de 1ère ligne du CCRm? M. Jary - Désescalade thérapeutique dans les cancers du rectum non métastatiques, S. Benoist
12h30 14h00	<p>Réflexion autour de la prise en charge du cancer du sein RH+ HER2- au stade adjuvant : Nouvelles données et évolutions Présidente : F. Penault-Llorca</p> <ul style="list-style-type: none"> - Critères décisionnels pour le choix de la stratégie de traitement au stade adjuvant : rajout d'un inhibiteur de Cdk4/6 à l'hormonothérapie, pour quelle patiente et sur quels critères ? F. Lerebours - Comment identifier les facteurs de risque cliniques et biologiques prédictifs d'événements indésirables sous inhibiteurs de CDK4/6: Propositions et solutions de management des toxicités, E. Rassy - « L'après cancer » : Repenser l'accompagnement des patientes dans le contexte du cancer du sein au stade adjuvant: L'Expérience du programme PASCA M. Michallet <p>Avec le soutien institutionnel de Novartis</p>	12h30 14h00	<p>BRAFV600E muté dans le CCRm : une situation clinique à ne pas manquer ! Prise en charge actuelle et perspectives d'avenir M. Jary, J.M. Phélip</p> <p>Avec le soutien institutionnel de Pierre Fabre</p>
14h00 PAUSE 14h15			



Cancers du sein



Cancers gynécologiques



Cancers pulmonaires



Hématologie



Urologie



Cancers digestifs



Radiothérapie et imagerie médicale



Cancers des voies aéro-digestives



Sarcomes



VAN DONGEN		APOLLINAIRE	
09h00 10h00	<p>Evolutions dans les cancers gynécologiques Présidents : I. Ray-Coquard, G. Freyer</p> <ul style="list-style-type: none"> - Que peut-on proposer aux patientes qui progressent après immunotherapies dans les cancers de l'endomètre en rechute, G. Freyer - Quelles sont les options futures pour les patientes HRp ? S. Quesada - Les nouveautés de l'immunothérapie dans le cancer du col localement avancé, O. Le Saux 	09h00 10h00	<p>Parcours thérapeutiques Président : S. Limat</p> <ul style="list-style-type: none"> - Expérimentation nationale Article 51 Thérapies orales Onco'Link : premières évaluations, C. Rioufol - Regards croisés sur la sécurisation de la prise en charge médicamenteuse du patient en hôpital de jour d'oncologie, A.L. Clairet et F. Slimano
10h00 11h00	<p>Etat des lieux de la prise en charge du cancer de l'ovaire en L1 Président : G. Freyer</p> <ul style="list-style-type: none"> - La prise en charge chirurgicale, H. Azais - Importance des biomarqueurs, S. Quesada - Vers une personnalisation du traitement de maintenance, J.D. Fumet <p>Avec le soutien institutionnel de GSK</p>	10h00 11h00	<p>Accès à l'innovation Présidents : S. Limat, V. Nerich</p> <ul style="list-style-type: none"> - Accès à l'innovation : point sur les accès et les financements dérogatoires, I. Borget - Régulation économique des médicaments innovants en oncologie : état des lieux et impact économique, T. Martin - Accès au médicament, un nouveau défi ? P. Paubel
11h00 PAUSE 11h30			
11h30 12h20	<p>Cancer du rein Président : F. Calcagno</p> <ul style="list-style-type: none"> - Localisé : Quel devenir pour l'immunothérapie adjuvante dans le cancer du rein ? - Métastatique : Optimisation de la prise en charge des cancers métastatiques, L. Galland 		
12h30 14h00	<p>Evolution dans la prise en charge du cancer du Rein métastatique : Quels traitements pour quels patients en 2024 ? Président: J.F. Berdah</p> <ul style="list-style-type: none"> - Quels critères de choix cliniques et para cliniques utiliser pour optimiser la réponse thérapeutique dès la 1ère ligne du mRCC ? M. Guérin - De l'évaluation au traitement : Cas cliniques éclairants, S. Martin - Take Home Messages, J.F. Berdah <p>Avec le soutien institutionnel d'Ipsen</p>		
14h00 PAUSE 14h15			



Neurologie



Pharmacie
clinique



Onco-pédiatrie



Onco-gériatrie



Général
Multidisciplinaire

GENEVOIX

AURIC

14h15
15h00**Tumeur mammaire triple négative précoce**

Président : A. Gonçalves, F. Lerebours

- PDL1 une cible évolutive, F. Penault-Llorca

- Le pembrolizumab, une évolution raisonnable ?

M.A. Mouret-Reynier

- Les cancers triples négatifs, un groupe hétérogène de tumeurs,
A. Vincent-Salomon15h00
16h00**Les ADC dans les tumeurs solides, de la théorie à la pratique :
l'exemple des CS métastatiques TN & RH+**

Modératrice : V. Diéras

- Les ADC dans les tumeurs solides : du concept à l'impact en
clinique, F. Bertucci- Les ADCs dans les CSm TN et RH+ : stratégies thérapeutiques
et gestion en pratique clinique, H. Foka Tichoué**Symposium Gilead Sciences**14h15
15h00**Conservation d'organe dans le cancer du rectum en 2024 ?**

Présidents : M. Ben Abdelghani, S. Benoist

- Stratégie de conservation rectale : conservation programmée vs
conservation opportuniste, E. Cotte- Stratégie de conservation rectale : le problème
de l'évaluation de la réponse V. Vendrely- Intérêt de l'intensification des chimiothérapies en situation
néo-adjuvante, C. Borg15h00
16h00**Cancers hépto-bilio-pancréatiques**

Présidents : M. Jary, J.M. Phélip

Peut-on prédire un cancer du pancréas et des voies biliaires

- Score prédictif de survenue d'un cancer du pancréas : Résultat de
l'étude ADIPAN, N. Williet- Score prédictif de survenue d'un cancer de la vésicule biliaire :
Résultats de l'étude EULAT Eradicate GBC, J. Lorenzo Bermejo- Quel traitement systémique de 1ère ligne dans le CHC avancé,
P. Merle

16h00 PAUSE 16h30

16h30
17h30**Cancer du sein, de l'ovaire, de la prostate : innovations diagnostiques
et théranostiques en France. Quels impacts sur le choix, la durée de
traitement et la surveillance du patient ?**

Présidente : F. Penault-Llorca

- Endopredict : dernières actualités dans le cancer du sein pour les
femmes ménopausées, NO ou N+, M.A. Mouret-Reynier- Prolaris : la première signature génomique pronostique dans le cancer de la
prostate. Quels impacts cliniques et chirurgicaux et pour quels patients ?

D. Mayeur

- Prise en charge optimale du cancer de l'ovaire : est-ce que tous les tests
HRD sont équivalents ? B. You**Avec le soutien institutionnel de Myriad Genetics**17h30
18h15**Nouvelles molécules**

Présidents : M. Demarchi, D. Prebay

- Sarcomes, M. Brahmi

- Digestif, C. Bigot

- VADS, M. Burgy

- Onco-thoracique, G. Eberst

- Sein, H. Bishcoff

- Gynécologie, O. Le Saux

- Urologie, P. Corbaux

18h15
18h45**Etape vers la vie : chimie !**

J.M. Lehn

16h30
18h00**Stratégie de développement de la Recherche clinique
UNICANCER**

Présidents : M. Dahan, J.Y. Blay

- UNICANCER un modèle performant pour le développement de la
cancérologie, J.Y. Blay

- L'intérêt majeur de la recherche clinique, X. Pivot

- L'organisation UNICANCER en recherche clinique, B. Juzyna

- ESME exemple d'une réalisation exemplaire, T. Bachelot

- Réalisation originale, S. Rivera

- Les futurs enjeux stratégiques de recherche d'Unicancer,
M. Dahan

- Accès à l'innovation et la recherche en France, S. Limat

19h00
20h00**Remise de prix et cocktail offert par le Gouvernement Princier
Espace Diaghilev (Niveau -1)**visit
MONACOCancers
du seinCancers
gynécologiquesCancers
pulmonaires

Hématologie



Urologie

Cancers
digestifsRadiothérapie et
imagerie médicaleCancers des voies
aéro-digestives

Sarcomes



	VAN DONGEN	APOLLINAIRE
14h15 15h00	<p>Meilleure compréhension scientifique de la cancérogenèse Présidents : J.M. Lehn, X. Pivot</p> <ul style="list-style-type: none"> - Néangiogenèse, un concept à la mode, des désillusions jusqu'au retour d'intérêt, G. Pagès - La recherche sur les quadruplexes de guanines et l'Oncologie : Une relation pleine de promesses, A. Petitjean 	<p>Effets secondaires / Conciliation Présidents : J.P. Marolleau, G. Garnier</p> <ul style="list-style-type: none"> - Cardio-oncologie, J. Bateau - Toxicité Cutanée, H. Montaudie - Conciliation en Cancérologie, S. Ruitort
15h00 16h00	<p>Quand l'Homme sera-t-il remplacé par l'IA ? Présidents : J. Boustani, S. Thureau</p> <ul style="list-style-type: none"> - Les grands enjeux de l'IA en anatomopathologie, A. Vincent-Salomon - Les grands enjeux de l'IA en radiothérapie, P. Giraud <ul style="list-style-type: none"> * Homme et/ou IA : Autocontours, T. Leroy * Homme et/ou IA : Autoplan, J. Vu-Bezin 	<p>Car-t cells Président : J.P. Marolleau</p> <ul style="list-style-type: none"> - LNH/Myélome, B. Arnulf - Tumeurs solides, J.P. Marolleau - Car-T cells: approche économique, F. Pierru
16h00 PAUSE 16h30		
16h30 17h30	<p>Encore une place pour la radiothérapie dans les cancers du poumon localement avancés de stade III ? Présidents : C. Ortholan, Y. Pointreau</p> <ul style="list-style-type: none"> - Le point de vue du radiothérapeute : RT-CT puis IO avec ouverture sur les associations RT-CT-IO, E. Martin - Traitements périopératoires : Le point de vue de l'oncologue, V. Westeel - Traitement péri-opératoire : le point de vue du chirurgien, A. Seguin-Givelet 	<p>LAM/MDS Président : T. Cluzeau</p> <ul style="list-style-type: none"> - Nouvelles classifications, S. de Botton - CHIP secondaires en cancérologie, J.B. Micoll - Nouveautés dans la prise en charge des Hémopathies post K, T. Cluzeau
17h30 18h30	<p>Encore une place pour la radiothérapie dans les cancers localement avancés? Présidents : C. Ortholan, Y. Pointreau</p> <p>Préservation d'organe et cancers du rectum localement avancés :</p> <ul style="list-style-type: none"> • Pour la CT néoadjuvante, M. Kogay • Pour la RTCT néoadjuvante, V. Vendrely <p>Adénocarcinomes de l'œsophage</p> <ul style="list-style-type: none"> • Pour la Chimiothérapie néoadjuvante, A. Saint • Pour la radiochimiothérapie néoadjuvante, J. Boustani 	<p>Nouvelles molécules en hématologie Président : T. Cluzeau</p> <ul style="list-style-type: none"> - Lymphomes, V. Camus - Myélomes, L. Montes - Leucémie aigüe, A. Iat
18h30 19h00	<p>Prix JP Le Bourgeois Présidents : C. Ortholan, Y. Pointreau</p>	
19h00 20h00	<p>Remise de prix et cocktail offert par le Gouvernement Princier Espace Diaghilev (Niveau -1)</p>	

visit
MONACO



Neurologie



Pharmacie
clinique



Onco-pédiatrie



Onco-gériatrie



Général
Multidisciplinaire

GENEVOIX		AURIC	
09h00 10h00	<p>Les cancers rares en gynécologie Présidentes: I. Ray-Coquard, A.C. Hardy Bessard</p> <ul style="list-style-type: none"> - Cas clinique interactif cancer rare de l'ovaire, F Lecuru, F. Selle - Point sur l'organisation des soins en France pour les cancers rares gynécologiques, I. Ray-Coquard 	09h00 10h15	<p>Actualités de l'immunothérapie dans les cancers digestifs Présidents: M. Ben Abdelghani, L. Evesque</p> <ul style="list-style-type: none"> - Immunothérapies dans les CHC, V. Vienot - Biomarqueurs d'efficacité des immunothérapies en oncologie digestive, C. Borg - L'immunothérapie dans les cancers colorectaux localisés MSI : quels résultats ? quelles perspectives ? L. Evesque
10h00 11h00	<p>Cancers avancés de l'endomètre Présidente : I. Ray-Coquard</p> <ul style="list-style-type: none"> - Recommandations Européennes 2021 : prise en charge du cancer de l'endomètre localisé, A. Arnaud - Prise en charge des cancers de l'endomètre avancés : quel traitement ? A.C. Hardy-Bessard - Gestion de la combinaison IO - TKI à travers un cas clinique : optimiser le bénéfice clinique, D. Bello Roufai <p>Avec le soutien institutionnel d'EISAI</p>	10h15 11h00	<p>Evolution des recommandations et impact dans la prise en charge des patients atteints de CCRm : discussion autour de cas cliniques Intervenants : M. Ben Abdelghani, L. Evesque</p> <p>Avec le soutien institutionnel de MERCK</p>
11h00 PAUSE 11h30			
11h30 12h20	<p>Quelle place pour les inhibiteurs de CDK4/6 Présidente : E. Curtit</p> <ul style="list-style-type: none"> - SONIA bouscule la 1ère ligne métastatique systématique, T. Petit - Stratégie post CDK4/6, F. Fiteni - CDK4/6 versus chimiothérapie, L. Somme 	11h30 12h20	<p>Cancer du poumon non à petites cellules localisés et localement avancés et cancers à petites cellules Présidents : V. Westeel, C. Chouaid</p> <ul style="list-style-type: none"> - CBNPC localisés : que faire en périopératoire? G. Eberst - CBNPC localement avancés : voyage dans le PACIFIC et au-delà, G. Justeau - Cancer du poumon à petites cellules : les enjeux en 2024, C. Simon
12h30 14h00	<p>Regards Croisés sur la prise en charge du CSTN aux stades précoces en 2024</p> <ul style="list-style-type: none"> - Le point de vue de l'oncologue, A. de Nonneville - Le point de vue du chirurgien, Y. Delpéch - Le point de vue du radiothérapeute, I. Troussier <p>Avec le soutien institutionnel de MSD</p>	12h30 14h00	<p>ADC en oncologie : Actualités et implications dans la pratique clinique Président: G. Freyer</p> <ul style="list-style-type: none"> - Mécanismes d'actions et biologie des ADC, G. Freyer - Actualités des ADC en oncologie, S. Bécourt - Ce que les ADC ont changé dans la pratique, C. Bailieux <p>Avec le soutien institutionnel d'AstraZeneca & Daiichi Sankyo</p>
14h00 PAUSE 14h15			



	VAN DONGEN	APOLLINAIRE
09h00 10h00	<p>Présentation des abstracts - Hématologie Présidents : L. Fornecker, M.S. Dilhuydy, A. Quinquenel Liste des abstracts en page 27</p>	<p>Les avancées récentes et les pistes de développement thérapeutiques dans les cancers pédiatriques Présidents : G. Pagès, T. Cluzeau, F. Burel Vandenbos - 25 Years of The European Society for Paediatric Oncology (SIOPE) : did you know ? C. Rizzari - Création de la première équipe de recherche en soins palliatifs pédiatriques, M. Schell - Overview sur les voies de recherche, E. Deutsch - La prise en charge des AJA en onco-hématologie, P. Marec-Berard - Projet Exocare : Un projet national d'identification de nouveaux gènes de prédisposition aux cancers pédiatriques, M. DeTayrac</p>
10h00 11h00	<p>Oncogénétique Président : J.P. Marolleau - En hématologie, M. Sebert - En cancérologie, H. Sobol</p>	<p>09h00 11h00</p>
11h00 PAUSE 11h30		
		<p>Les avancées récentes et les pistes de développement thérapeutiques dans les cancers pédiatriques Présidents : G. Pagès, T. Cluzeau, F. Burel Vandenbos - Effet Abscopal : Mythe ou réalité ? J. Doyen - Petra, A. Tchoghandjian-Auphan - Reste-t-il une place à la radiothérapie en Hématologie ? J. Doyen</p>
		<p>11h30 12h20</p>



Neurologie



Pharmacie
clinique



Onco-pédiatrie



Onco-gériatrie



Général
Multidisciplinaire

GENEVOIX

AURIC

14h15 15h15	Parcours « supportifs » aux Biennales <i>Président : F. Scotté</i> - Nouveaux traitements, nouvelles toxicités, on gère comment ? <i>D. Mayeur</i> - Coordination et santé digitale : les nouvelles organisations, <i>F. Scotté</i> - Perception des directives anticipées par les professionnels en oncologie, <i>P. Trens</i>	14h15 15h00	Cancer du sein HER2 - positif précoce <i>Président : E.C. Antoine</i> - Néoadjuvant est à proposer dans tous les cas ? <i>X. Pivot</i> - Pas de double blocage en France à la phase précoce, est ce raisonnable ? <i>M. Apro</i> - Une hormonothérapie est elle indiquée dans les cancers HER2 + RH+ ? <i>V. Diéras</i>
15h15 16h00	Fin de vie: Support ou Palliation, ou plutôt les deux? <i>Intervenant: M. Apro</i>	15h00 16h00	Gliomes cérébraux I <i>Présidente : C. Ortholan</i> - L'imagerie des gliomes : bilan initial et suivi, <i>L. Mondot</i> - La chirurgie éveillée pour la résection des tumeurs cérébrales, <i>F. Almairac</i> - Nouvelle classification OMS des gliomes et apport du méthylome en neurooncologie, <i>F. Burel-Vandenbos</i> Sous l'égide de l'ANOCEF (Association des NeuroOncologues d'Expression Française)
16h00 PAUSE 16h30			
16h30 18h30	Oncogériatrie : la recherche et l'innovation sont-elles prêtes pour la transition démographique ? <i>Présidentes: R. Boulahssass, E. Carola</i> - Actualités gériatriques en oncologie <i>L. De Decker</i> - Optimiser la prise en charge nutritionnelle en oncogériatrie, <i>R. Boulahssass</i> - Innovations et accessibilité thérapeutiques dans le cancer du sein de la personne âgée. <i>E. Brain</i> - Innovations et accessibilité thérapeutiques dans le cancer du colorectal de la personne âgée, <i>C. Jaraudias</i> - Quelles innovations pour améliorer l'accès aux soins de support en onco-gériatrie ? <i>N. Bertrand</i>	16h30 17h30	Gliomes cérébraux II <i>Présidents : G. Noel, O. Chinot</i> - Chimiothérapies, inhibiteurs d'IDH, TTFIELDS, vaccins, CART-T cells, ouverture de la barrière, <i>O. Chinot</i> - Standards et perspectives actuelles dans les traitements systémiques et immunothérapie, <i>L. Somme</i> - Standards et perspectives en radiothérapie, <i>J. Doyen</i> Sous l'égide de l'ANOCEF (Association des NeuroOncologues d'Expression Française)
18h30 18h45	Clôture du congrès par le Président et le Comité Scientifique	17h30 18h30	Métastases cérébrales <i>Présidents : F. Almairac, J. Doyen</i> - Place de la chirurgie des métastases cérébrales à l'ère des traitements modernes, <i>H. Cebula</i> - RT des métastases cérébrales multiples * Irradiation multiple en une session, <i>C. Ortholan</i> * Métastases multiples en plusieurs sessions, <i>G. Noel</i> - Radionécrose vs. Récidive : imagerie multimodale * Apport de l'IRM, <i>A. Themelin</i> * Apport de l'imagerie métabolique, <i>J. Darcourt</i> Sous l'égide de l'ANOCEF (Association des NeuroOncologues d'Expression Française)



VAN DONGEN

Imagerie oncologique et radiothérapie

Présidents : C. Raffaelli, J.J. Santini

- Ouverture J.M. Romano, K. Benezery Sanna,
- Patiente enceinte au scanner : ce que les MERM et radiologues doivent savoir, A. Cantarinha
- Zap-X : Prise en charge des patients grâce à la dernière innovation dans le traitement des tumeurs intracrâniennes, C. Boguszewski
- Vers une évolution des professionnels : « Quelles délégations de tâches peut-on imaginer dans le cadre de la radiothérapie adaptative », B. Dolpierre
- Du HARDWARE au CLOUD en radiothérapie ? Le Centre de Haute Energie a osé en 2023 ! C. Lanoye, C. Santini, E. Warlop
- Actualités AFPPE

14h15
16h00

APOLLINAIRE

Les avancées récentes et les pistes de développement thérapeutiques dans les cancers pédiatriques

Présidents : A. Dutour, J. Doyen

- Qu'est-ce que la pédiatrie a amené au monde adulte dans la LAL ? A. Baruchel
- Projet héphaïstos, A. Dutour
- 3D Organoid models as tools to predict effective drug combinations in childhood cancers, L. Broutier
- Etude de l'impact des effets mécano-biologiques dans la résistance au traitement des ostéosarcomes, A. Gomez-Mascard
- Transcriptomique spatiale des tumeurs pédiatriques embryonnaires cérébrales BCOR ITD, F. Cavalli

14h00
16h00

16h00 PAUSE 16h30

Imagerie oncologique et radiothérapie

Présidents : C. Raffaelli, J.J. Santini

- Vers un âge d'or de la médecine nucléaire ? Récents développements pré-cliniques, C. Montemagno
- Le dossier patient(e) en RCP, N. Blondeau, V. Bourjac
- Dosimétrie au ¹⁷⁷Lu-PSMA, B. Serrano
- Evaluation cognitive et enquête de satisfaction
- Clôture de la session

16h30
18h30

Les avancées récentes et les pistes de développement thérapeutiques dans les cancers pédiatriques

Présidents : F. Burel Vandebos, A. Dutour

- Les patients atteints du sarcomes osseux continuent-ils leurs activités sportives après la chirurgie de sauvetage des membres ? A.A. Khal
- Canaux potassiques et développement des sarcomes d'Ewing : nouvelle cible thérapeutique ? F. Verrecchia
- Implication des Super-Enhancers dans le développement des Ostéosarcomes, B. Ory
- L'intégrine alpha V beta 3 comme acteur clé de la tumorigenèse et de la radio-résistance des médulloblastomes, C. Montemagno

16h30
18h30



Neurologie



Pharmacie
clinique



Onco-pédiatrie



Onco-gériatrie



Général
Multidisciplinaire

16^{ème}

Biennale
Monégasque
de **Cancérologie**

GRIMALDI FORUM - MONACO



Part of

**LENA
GROUP**
Your Preferred Partner

Secrétariat Scientifique et Organisateur

PUBLI CREATIONS SAM - LENA GROUP

74 bd d'Italie - 98000 Monaco

Tel : +377 97 97 35 55 Fax : +377 97 97 35 50

Email : info@biennalecancerologie.org