



TRAVAILLER AU SEIN D'UN CLCC*

* Centre de lutte contre le cancer et établissement membre affilié



SOMMAIRE



Unicancer p4

Qui sommes-nous ?	5
Nos valeurs	6



La rémunération p10

Les éléments de rémunération fixes	12
Les éléments de rémunération variables	12
Les autres avantages	13



La formation et les parcours professionnels p14

La formation professionnelle	15
Des parcours professionnels dynamiques	16



La qualité de vie et les conditions de travail p18

Travailler dans un CLCC	19
La prévention des risques professionnels dans les CLCC	23



Qui sommes-nous ?

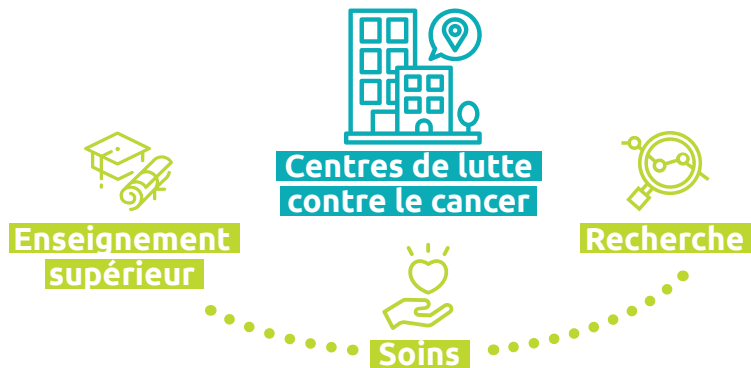
**Unicancer est
l'unique réseau
hospitalier français
100 % dédié à la
cancérologie.**

Il regroupe 18 Centres de lutte contre le cancer et 2 membres affiliés répartis sur tout le territoire, chargés d'une triple mission de service public : soins, recherche et enseignement.



Nos valeurs

Chaque Centre est engagé quotidiennement autour de trois piliers :



L'ambition des Centres de lutte contre le cancer est **de proposer à tous les patients les meilleures prises en charge et l'accès aux dernières innovations**, le tout « sans reste à charge » et sur l'ensemble du territoire. Unicancer et les Centres de lutte contre le cancer défendent un modèle humaniste, évolutif et souple.

Unicancer est engagé dans une démarche **d'amélioration continue de la qualité des prises en charge des patients et des conditions de travail pour ses professionnels**. Le réseau des CLCC porte l'ambition d'être le pilote de l'innovation en cancérologie, au service des patients. Leader de la recherche, Unicancer en est le premier promoteur académique d'essais cliniques en oncologie à l'échelle européenne.



Le modèle de gouvernance des CLCC est original en France, il se fonde sur un binôme de direction médico-administrative, avec un directeur général Médecin-chercheur secondé par un adjoint directeur d'hôpital, permettant plus de réactivité dans les décisions au plus proche des professionnels.

Dans une logique d'excellence, les CLCC proposent une approche globale et pluridisciplinaire, soucieuse d'améliorer la qualité de vie des patients et de leurs aidants, à travers la recherche, la prévention, le dépistage, le suivi des séquelles et la vie après le cancer.



Quatre valeurs guident le quotidien de chaque collaborateur :

L'HUMANISME

Les patients sont impliqués tout au long de leur parcours de soins en tant que partenaires des professionnels de santé



LA SOLIDARITÉ

Non lucratif et accessible à tous, le modèle Unicancer propose une prise en charge globale, personnalisée et innovante



L'EXCELLENCE

Nos équipes de soins et de recherche se mobilisent pour être à la pointe de la lutte contre le cancer



L'INNOVATION

Animés par la culture de recherche, le réseau offre aux patients un accès rapide aux dernières innovations

Politique RH

Afin de faire vivre ses engagements au quotidien, chaque CLCC déploie une politique RH forte et ambitieuse :

1. Accessibilité et solidarité

- Intégration personnalisée de chaque nouveau collaborateur,
- Attention particulière portée à la Qualité de Vie et aux Conditions de Travail,
- Valeurs humaines.

2. Équité professionnelle

- Une politique RH tournée vers la valorisation des compétences professionnelles,
- Des formations spécialisées en cancérologie,
- Une mobilité possible au sein du réseau des 18 CLCC.

3. Préparation aux métiers de demain

- Des plateaux techniques de pointe,
- Des politiques de formation ambitieuses,
- Un partage de connaissance grâce à des projets de recherche scientifique internationaux.



La rémunération

La rémunération des praticiens médicaux

La rémunération des collaborateurs des Centres de lutte contre le cancer s'appuie sur des dispositions légales, conventionnelles et contractuelles permettant l'équité et la reconnaissance des salariés.

Les éléments de rémunération fixes

Salaire de base

La rémunération des praticiens de Centres de lutte contre le cancer s'appuie sur des grilles de rémunération conventionnelles.

Indemnité d'exercice exclusif

Les praticiens qui renoncent à tout exercice libéral rémunéré à l'acte, bénéficient d'une indemnité d'exercice qui complète la rémunération mensuelle.

Les éléments de rémunération variables

Indemnités de sujétions

Elles ont pour objectif de rémunérer une pénibilité ou des contraintes particulières : garde, travail de nuit, dimanche et jours fériés, astreintes, etc.

Prime d'intéressement

La prime d'intéressement est un dispositif de rémunération collectif à destination des salariés et dont le montant est lié aux résultats et aux performances collectives du CLCC. Ce dispositif est conditionné à l'existence d'un accord d'entreprise.

Part Variable Additionnelle (PVA)

Le personnel médical bénéficie d'une prime liée à l'atteinte d'objectifs individuels et/ou collectifs fixés lors de l'Entretien Annuel d'Appréciation.

Les autres avantages

D'autres éléments de rémunération peuvent s'ajouter à ceux précédemment décrits.



Restauration collective



Prise en charge des frais de transport



Places en crèche



Chèques Emploi Service Universel (CESU)



Actions sociales du Comité Social d'Entreprise (CSE)



Mutuelle et prévoyance

Ces dispositifs sont variables selon le CLCC.



La formation et les parcours professionnels

La formation professionnelle

Pour maintenir et développer les compétences nécessaires à de hauts standards de qualité de prise en charge des patients, Unicancer et les CLCC proposent une politique de formation ambitieuse s'appuyant sur :



Une contribution financière à la formation supérieure à l'obligation légale



Une offre de formation « cœur de métier » variée et adaptée aux besoins et attentes des professionnels

La possibilité de participer à des congrès et colloques internationaux.

unicancer formation

Pour répondre aux besoins et demandes de formations transversales des professionnels des CLCC mais aussi extérieurs, Unicancer a mis en place son propre organisme de formation.

Thématiques :

- Management
- Communication
- Qualité, Audit interne
- Droit pénal
- Directives anticipées
- Rédaction médicale
- Risques professionnels
- Réglementation des essais cliniques



Des parcours professionnels dynamiques

Les CLCC permettent une progression des fonctions et missions tout au long de la carrière.

Les parcours professionnels offrent des possibilités d'évolution au sein de son métier, ainsi que vers un nouvel emploi et de nouvelles fonctions.

Valoriser

les compétences
et l'expertise
de chacun

Progresser

tout au long
de sa carrière

Favoriser

l'implication des
collaborateurs
avec des parcours
professionnels

Fidéliser

les équipes

Voici le parcours professionnel possible dans les CLCC, à partir de docteur junior.

Chaque emploi est accessible par voie directe.

Docteur junior



Assistant
spécialiste



Praticien
des CLCC



Praticien
spécialiste des
CLCC



La Qualité de Vie et les Conditions de Travail

La Qualité de Vie au Travail est une priorité pour Unicancer afin de susciter l'engagement des équipes et de garantir le bien-être au travail.



Des valeurs humaines,



Le travail en équipe
pluridisciplinaire,



Le patient au cœur
du dispositif de soin,



La facilité à développer et
participer à des projets,



L'accès aux innovations
et à des plateaux techniques
de pointe,



De bonnes conditions
de travail,



La reconnaissance et la
valorisation du travail effectué,



La taille et le mode de gouvernance
qui facilite la prise de décision,



Autonomie et responsabilité.

Travailler
dans
un CLCC

Plusieurs leviers sont ainsi mis en place par les Centres pour que chacun puisse bénéficier d'un équilibre vie personnelle / vie professionnelle :



L'organisation du travail

- Adaptabilité de l'organisation avec des possibilités de temps partiel,
- Encadrement de proximité pour être au plus proche des équipes.



Le télétravail

L'évolution des attentes et la crise sanitaire ont permis de développer le télétravail permettant d'introduire de la souplesse dans l'organisation du travail en conciliant vie professionnelle/vie personnelle

- En procédant à l'identification pour chacune des spécialités, des activités pouvant être réalisées en télétravail (publications, travaux de rédactions, projets, ...),
- En accompagnant et facilitant la mise en œuvre de demi-journées ou journées de télétravail dans les services,
- En déployant des actions de sensibilisation auprès du management (modes d'interaction à distance, pilotage de l'activité à distance, ...).



La recherche

Premier promoteur académique d'essais cliniques à l'échelle européenne, Unicancer impulse au quotidien les grandes évolutions de la cancérologie à travers la recherche clinique, translationnelle et sur les données de santé avec un objectif clair : changer les pratiques, mieux dépister et guérir davantage.



Des équipements à la pointe de l'innovation

Les Centres investissent massivement dans des équipements et technologies de pointe (équipement de radiothérapie, plateforme de transfert en biologie cancérologique, etc.) qui permettent d'accroître les capacités de diagnostic et de suivi thérapeutique, contribuant au bien-être des patients et confort des professionnels.

Le temps dédié à la recherche et au management

RECHERCHE ET ACCOMPAGNEMENT DES PROJETS

Afin de permettre la bonne conduite et réalisation des activités de recherche, il est préconisé aux CLCC de définir un temps déterminé et spécifique à ces activités.


UNE FORMATION AU MANAGEMENT

Accompagner et former les managers font partie des objectifs stratégiques d'Unicancer.

Les praticiens qui ont des responsabilités managériales bénéficient d'un temps dédié qui fait l'objet d'une concertation entre le Centre et le praticien concerné, afin de pouvoir s'acquitter des tâches inhérentes à cette responsabilité.

Les CLCC et Unicancer Formation proposent des formations au management aux praticiens en charge de collaborateurs.

Celles-ci interviennent si possible dans l'année précédente ou suivant l'attribution de ces nouvelles fonctions.



La prévention des risques professionnels dans les CLCC

Unicancer et les CLCC s'engagent auprès de tous les collaborateurs à tout mettre en œuvre afin de préserver leur santé, leur sécurité et améliorer les conditions de travail.

De plus, des dispositions conventionnelles spécifiques aux travailleurs en situation de handicap sont déployées pour faciliter leur accueil et leur travail quotidien.

stratégie
valeurs
responsabiliser
inspirer
culture
communiquer
accompagnement
impliquer
confiance



-  unicancer
-  unicancer
-  GroupeUnicancer
-  reseau.unicancer

www.unicancer.fr