

Reconnaître les signes d'une pathologie cancéreuse ORL : Orienter le patient vers une prise en charge spécialisée

Objectifs pédagogiques

- Connaître le contexte épidémiologique
- Reconnaître les signes d'appels d'un cancer ORL
- Connaître les conséquences d'une prise en charge tardive

Programme

9h00 Accueil et présentation de la formation

9h20 Pré-test formation

9h30 Introduction : « Une boule dans le cou »

9h45 Dépistage précoce des cancers ORL
Un enjeu de santé publique ?
Temps d'échanges

10h15 Pause

10h30 Sémiologie des cancers ORL à stade précoce et à stade tardif
Signes d'alerte devant amener à une consultation spécialisée
Temps d'échanges

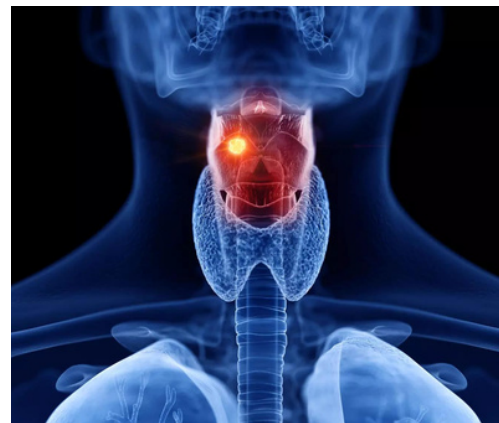
11h15 Principe des traitements des cancers ORL - Conséquences
d'un retard diagnostique

12h00 Post-test formation

12h30 Evaluation de satisfaction

Intervenants

Docteur Raïs Obongo, Docteur Lise-Marie Roussel, Chirurgiens ORL et CCF, Docteur Thomas Vermeulin, Médecin de Santé publique



Lieu : IFHB - Centre Henri-Becquerel
Salle de formation - Bât Administratif
Rue Edouard Adam - 76000 Rouen
OU

Siège de la Métropole : Salle Simone Veil 108
allée François Mitterrand - Rouen

Dates :

- 28 novembre 2023

**Inscription gratuite et obligatoire sur
ifhb.fr**

Public : Tous professionnels impliqués dans
la prise en charge de patients vulnérables
et/ou atteints d'une pathologie psychiatrique

Méthodes pédagogiques mobilisées :
Méthodes expositive, active, interrogative,
démonstrative

Modalités d'évaluation : Autopositionnement
objectifs pédagogiques pré et post formation
Tests des connaissances pré et post formation
Evaluation de la satisfaction

Référents Pédagogiques :

Dr Raïs Obongo, Dr Lise-Marie Roussel,
Dr Thomas Vermeulin, Aline Augustynen

Contact : Laurence Anne
Coordnatrice Enseignement & Formation
Rue d'Amiens - 76038 Rouen Cedex
(+33) 02.76.01.57.44
ifhb@chb.unicancer.fr

Si vous êtes en situation de handicap,
n'hésitez pas à prendre contact par courriel
ifhb@chb.unicancer.fr



**Action de formation soutenue par la
Métropole Rouen Normandie dans le cadre
du développement d'actions permettant la
prévention et la promotion de la santé sur
des thématiques prégnantes à fort enjeux
sanitaires**