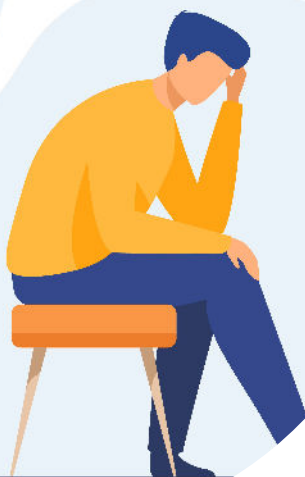


# QUELLES SONT LES CONSEQUENCES SOCIO-ECONOMIQUES DU CANCER POUR LES PATIENTS ?

## PARTICIPEZ A UN PROJET EUROPEEN DE RECHERCHE



- CAPACITÉ DE TRAVAIL RÉDUITE ENTRAÎNANT UNE PERTE DE REVENU ?
- COÛTS LIÉS AU TRANSPORT ?
- DÉPENSES À VOTRE CHARGE ?
- OUTILS MÉDICAUX ?
- GARDE D'ENFANTS SUPPLÉMENTAIRE ?

L'objectif de cette étude menée par le NKI (Netherlands Cancer Institute) Institut de recherche de l'Antoni van Leeuwenhoek, en collaboration avec l'European Fair Pricing Network (EFPN) et l'Organization of European Cancer Institutes (OECI), est de comprendre quelles ont été les conséquences du cancer sur votre situation financière.

**Le questionnaire est anonyme.**

*Vous pouvez participer à cette étude en scannant le code QR ci-dessous*



## Le cancer entraîne des inquiétudes concernant votre santé, mais aussi vos finances.

Votre Centre et Unicancer (groupe Soins de support) collabore actuellement avec le Netherlands Cancer Institute et le DKFZ sur une étude basée sur le point de vue des patients pour connaître les conséquences financières d'un diagnostic de cancer. Cette recherche est soutenue par plusieurs organisations caritatives de lutte contre le cancer et par l'Organisation européens des instituts du cancer (OEIC). En utilisant un questionnaire anonyme destiné aux patients qui ont ou qui ont eu un cancer, ils veulent comprendre quelles ont été les conséquences du cancer sur votre situation financière. Grâce aux résultats de cette recherche, les chercheurs veulent apprendre comment, à l'avenir, améliorer la prise en charge des patients pendant et après les périodes de traitement du cancer.

### PUIS-JE PARTICIPER A CETTE ETUDE ?

Vous devez avoir plus de 18 ans

Avoir été diagnostiqué.e d'un cancer au cours des 24 derniers mois :

- a. traité.e par une thérapie systémique ou une hormonothérapie adjuvante et/ou néo-adjuvante
- b. traité.e par chirurgie et/ou
- c. traité.e par radiothérapie

Vous devez être :

- 4 mois minimum après le début du traitement curatif/palliatif
  - 20 mois maximum après la fin du traitement curatif/palliatif
- Disposé.e et apte à remplir les questionnaires

*Vous pouvez participer à  
cette étude en scannant  
le code QR ci-dessous*



**LINK.NKI.NL/SEC**