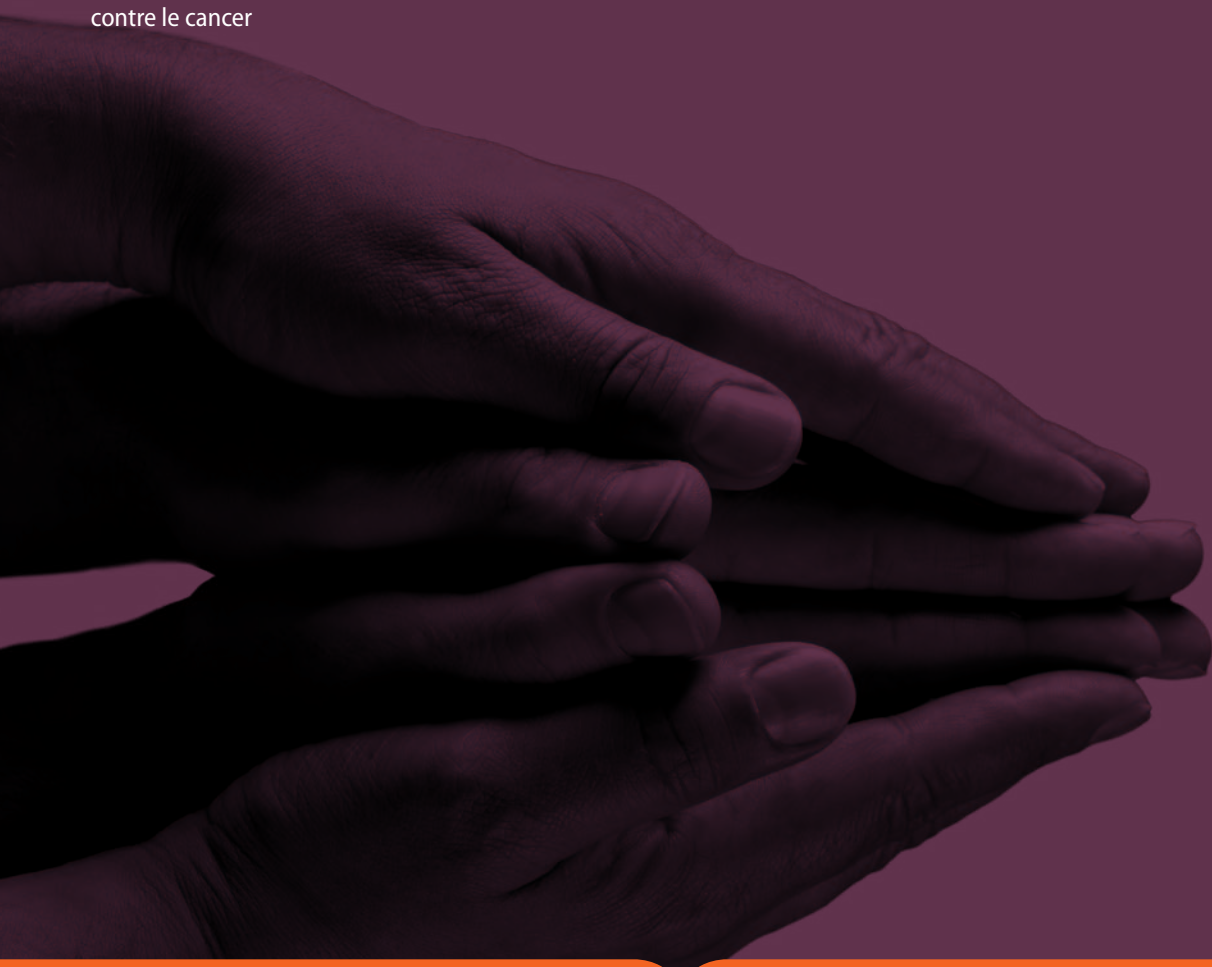




UNICANCER
Le nouveau
groupe hospitalier
exclusivement
dédié à la lutte
contre le cancer



Répondre
aux nouveaux défis
de la cancérologie

Profil

Acteur majeur de la cancérologie en France, UNICANCER regroupe la communauté historique des Centres de lutte contre le cancer (CLCC).

Notre modèle identitaire

- Pluridisciplinarité
- Prise en charge globale de la personne
- Continuum recherche-soins
- Performance et innovation au service des patients

Notre stratégie basée sur un Projet médico-scientifique partagé

- Impulser la recherche clinique et l'innovation thérapeutique dans les CLCC
- Promouvoir la culture du patient partenaire
- Développer les synergies avec les autres acteurs de la santé
- Mutualiser les ressources et les compétences



Unicancer c'est...

20 Centres de lutte contre le cancer
Un maillage du territoire national pour une plus grande proximité

16 000 salariés
Une équipe spécialisée hautement qualifiée
1,7 milliard € de recettes totales

11 laboratoires d'oncogénétique labélisés par l'INCa sur 27 en France

11 centres d'essais précoces labélisés par l'INCa sur 16 en France

Plus de **250** essais cliniques en activité
14 % des patients des CLCC sont inclus dans des essais cliniques, dépassant ainsi l'objectif de 10 % fixé par le Plan cancer 2

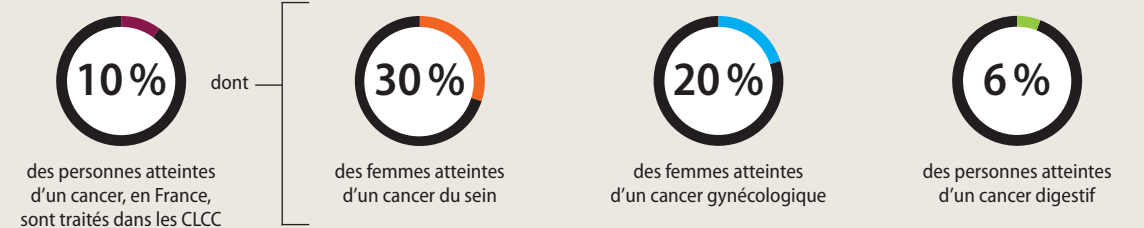
Sources 2010

Et également un plateau technique de pointe avec des équipements particulièrement innovants tels que : **des centres de protonthérapie, le Cyberknife, l'Intrabeam, la tomothérapie*...**

** Protonthérapie : technique de radiothérapie ultraprécise permettant d'irradier des tumeurs situées en profondeur à proximité d'organes sensibles.
Cyberknife : système de radiothérapie unique au monde entièrement robotisé.*

*Intrabeam : nouvelle technologie de radiothérapie per-opératoire
Tomothérapie : technique de radiothérapie associant un accélérateur de particules avec un scanner pour assurer une grande précision dans l'irradiation.*

Plus de 100 000 patients hospitalisés par an



La force d'un groupe

Les Centres de lutte contre le cancer (CLCC) créent le Groupe UNICANCER afin de répondre ensemble aux nouveaux défis de la cancérologie.

UNICANCER:

Des objectifs ambitieux au service des patients

Depuis leur création, les CLCC ont montré une capacité à collaborer de manière transversale et à créer des synergies. Dans un paysage sanitaire en pleine évolution – Plans cancer, loi HPST*, réformes de l'université –, UNICANCER a pour but de renforcer cette capacité d'action collective afin de valoriser le modèle d'organisation en cancérologie des Centres, de mutualiser leurs ressources et leurs compétences et de donner une dynamique nouvelle à la prise en charge des patients.

*Loi HPST: Hôpital, Patients, Santé et Territoires

UNICANCER:

La marque du Groupe des CLCC

Afin de donner de la visibilité au Groupe des Centres de lutte contre le cancer et de lui assurer une reconnaissance immédiate sur le plan national et international, les CLCC ont fait le choix d'une marque unique, UNICANCER. Pour les patients, la marque UNICANCER fonctionne comme un label l'aidant à se repérer dans une offre de soins complexe en cancérologie. UNICANCER garantit une même qualité de prise en charge dans tous les établissements du Groupe et un accès rapide et sûr aux innovations.

DES CLCC À UNICANCER

1945

Une ordonnance du général de Gaulle crée le statut des Centres de lutte contre le cancer, établissements de santé privés, à but non lucratif, avec mission de service public, exclusivement dédiés à la lutte contre le cancer. Ils ont une triple vocation: les soins, la recherche et l'enseignement.

1964

Création de la Fédération nationale des Centres de lutte contre le cancer (FNCLCC) pour les représenter auprès des Pouvoirs publics et gérer leur convention collective.

1994

Création du BECT par la FNCLCC, opérateur de recherche clinique en cancérologie.

2004

La FNCLCC est reconnue d'utilité publique.

2005

Création du GIE Consortium Achats pour mutualiser les achats des Centres.

2007

Adoption de la stratégie Groupe des CLCC.

2009

Lancement du Projet médico-scientifique UNICANCER (PMS UNICANCER).

2010

Création du Groupe UNICANCER sous la forme juridique d'un groupement de coopération sanitaire (GCS) de moyens. La FNCLCC devient FFCLCC (Fédération française des Centres de lutte contre le cancer).

2011

UNICANCER devient effectif suite à l'approbation de la convention constitutive du GCS par l'ARS Île-de-France. La FFCLCC se recentre sur ses fonctions historiques d'organisation patronale et de 4^e Fédération hospitalière de France.

La volonté d'être ensemble, soudés, **UNIS** contre le cancer.

L'**UNICITE** du modèle des CLCC, basé sur une prise en charge intégrée du patient du dépistage et/ou diagnostic précoce au suivi après le traitement.

L'**UNITE** d'action dans les domaines médico-scientifiques, ressources humaines, stratégie hospitalière, achats, systèmes d'information...

L'**UNION**, le groupement d'hommes et de ressources qui caractérise le Groupe des Centres.

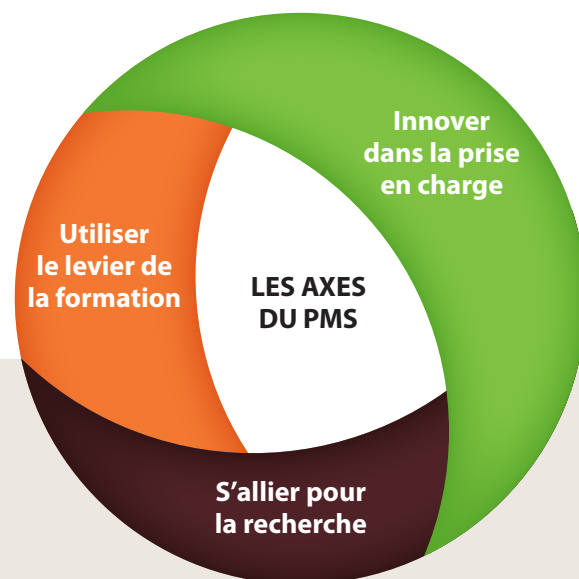
Un Projet médico-scientifique partagé

Pivot de la stratégie du Groupe, le Projet médico-scientifique (PMS) UNICANCER fixe les axes stratégiques communs à l'ensemble des Centres de lutte contre le cancer.

Le PMS UNICANCER : Renforcer et développer le modèle des CLCC.
Conçu à partir des actions confirmées ou innovantes de chaque CLCC, le Projet médico-scientifique renforce le modèle des Centres et détermine les 14 axes stratégiques à développer en matière de prise en charge, de recherche et d'enseignement, les 3 missions des Centres. Il garantit la mise à disposition rapide et sécurisée des innovations au bénéfice du patient et augmente l'attractivité des CLCC auprès des professionnels de santé.

Le PMS UNICANCER : Prendre en compte les initiatives des Centres

Ce socle commun évoluera à partir des initiatives menées de manière autonome ou des actions partagées par les Centres, grâce aux retours d'expérience mutualisés et à l'analyse concertée prévus par le projet PMS.



LES 14 AXES STRATÉGIQUES COMMUNS À TOUS LES CLCC :
Fruit de l'expérience des Centres, ces actions incontournables ont été présélectionnées pour devenir le socle commun du PMS UNICANCER.

Innover dans la prise en charge des patients

- 1 Le dépistage et le diagnostic précoce
- 2 Le diagnostic rapide
- 3 L'individualisation biologique des traitements
- 4 La diversification de notre offre des cas standard aux cas rares ou complexes
- 5 Le recours : cancers rares et situations complexes
- 6 L'articulation avec la médecine de ville
- 7 L'individualisation de l'accompagnement de la personne

S'allier dans la recherche des patients

- 8 Partager nos programmes de recherche
- 9 Participer à la recherche fondamentale
- 10 Accélérer l'innovation thérapeutique
- 11 Développer la recherche translationnelle
- 12 Participer à la recherche en sciences humaines et sociales

Utiliser le levier de la formation

- 13 La formation initiale universitaire
- 14 La formation continue experte en cancérologie

« Le PMS des Centres de lutte contre le cancer permet de faire bénéficier le patient le plus rapidement possible des progrès scientifiques et organisationnels et garantit une même qualité de prise en charge dans tous les établissements du Groupe. »

L'expertise de la prise en charge intégrée et individualisée du patient

Le PMS UNICANCER s'attache à renforcer ce qui fait la spécificité des CLCC : une prise en charge de qualité, innovante, complète, individualisée et humaine.

UNICANCER :

Un modèle de prise en charge intégrée

Le modèle UNICANCER s'articule autour de : l'exercice réel et quotidien de la pluridisciplinarité, la prise en charge globale des patients, l'évaluation permanente des performances et de la qualité, le lien entre soins et recherche.

- **Prise en charge intégrée** du dépistage et/ou du diagnostic précoce au suivi après traitement.
- **Prise en charge globale** : médico-psycho-sociale.
- **Pluridisciplinarité** : réunir autour du patient, sur la base d'un dossier médical unique, les différents professionnels impliqués (radiothérapeute, chimiothérapeute, chirurgien...) afin de déterminer le traitement le mieux adapté.

- **Continuum recherche-soins** : grâce à la recherche translationnelle, permettre aux patients de bénéficier aussi rapidement que possible des progrès de la recherche.
- **Développement de l'offre de soins** : types de cancers, niveau de complexité des situations cliniques (des cas standards aux cancers rares), modalités **alternatives des prises en charge** et situations complexes (soins de recours).

UNICANCER :

Une prise en charge individualisée du patient

UNICANCER place les notions de qualité de prise en charge, qualité de la relation médecin-malade et qualité de vie au cœur de sa stratégie.

- **Individualisation des traitements** : adaptation du traitement aux spécificités biologiques de la maladie et au patrimoine génétique du patient.
- **Individualisation de l'accompagnement de la personne malade et de son entourage** avec, en particulier, le développement de soins de support (soutien social, diététique, kinésithérapie, esthétique, psychoncologie, sophrologie, prise en charge de la douleur, rééducation fonctionnelle...) et des passerelles avec les associations de patients.
- **Culture du patient partenaire** : le patient au cœur de la prise en charge et des choix thérapeutiques qu'elle suppose (comité de patients, observatoire des attentes des patients).

UNICANCER est le seul groupe hospitalier exclusivement dédié à la prise en charge des cancers en France. Ses engagements au service du patient sont inscrits dans la Charte UNICANCER.

La Charte UNICANCER

Afin de réaffirmer ses engagements au service du patient, UNICANCER a créé la Charte UNICANCER :

- 1 Un égal accès à des soins de qualité pour tous.
- 2 Des modes d'exercice assurant équité et pratiques éthiques, avec une prise en charge en conformité avec les tarifs conventionnels et l'absence de pratiques libérales.
- 3 Une approche centrée sur le patient, fondée sur la pluridisciplinarité, la prise en charge globale de la personne et le continuum recherche-soins.
- 4 Un projet médico-scientifique commun afin de mettre à la disposition des patients le plus rapidement possible les progrès scientifiques et organisationnels.
- 5 Une médecine personnalisée (thérapies ciblées, mesures d'accompagnement...) et une prise en charge intégrée dès le dépistage et/ou diagnostic précoce au suivi après le traitement.
- 6 L'intégration permanente de l'innovation via une articulation entre recherche et soins, y compris par l'apport des sciences humaines et sociales.
- 7 La culture du patient partenaire, qui reconnaît la compétence du patient et la connaissance approfondie que celui-ci a de son propre corps et de sa maladie (Comités de patients, observatoire des attentes des patients).
- 8 La diffusion des savoirs dans le domaine de la cancérologie vers tous les professionnels de santé par la formation initiale et continue.
- 9 Le développement des compétences des salariés des Centres par la gestion des parcours professionnels.
- 10 Le benchmarking permanent du Groupe pour évaluer la qualité et la pertinence des pratiques, ainsi que l'efficacité des organisations.

LES COMITÉS DE PATIENTS EN CHIFFRES

Créé en
1998

16 CLCC
participants

+ de 200 protocoles
d'essais relus par les comités de patients depuis leur création

VALORISER « L'EXPERTISE PATIENT »

UNICANCER met en œuvre une politique d'information du patient, afin de lui permettre d'exercer de manière éclairée son droit au libre choix. Le patient est également considéré comme un « citoyen » qui, doté d'un mandat de représentation, intervient pour améliorer la qualité des prises en charge. Zoom sur deux initiatives dans ce domaine.

L'Observatoire des attentes des patients : connaître les attentes des patients pour mieux leur répondre

Dans le cadre du PMS, le Groupe UNICANCER met en place en 2011 un Observatoire des attentes des patients. Il vise, à partir des résultats des différentes enquêtes de satisfaction et d'évaluation de la qualité des soins, ainsi que d'entretiens qualitatifs individuels, à identifier, analyser et hiérarchiser les attentes des patients et des usagers, via des focus groupes.

Les Comités de patients : impliquer les patients dans la recherche clinique en cancérologie

Initiative commune de la Ligue nationale contre le cancer et de la Fédération française des Centres de lutte contre le cancer, les Comités de patients en recherche clinique en cancérologie ont pour objet de favoriser l'implication des patients dans la recherche clinique sur les cancers. Une procédure de relecture

des protocoles d'essais a été mise en place. Elle permet notamment d'améliorer l'information délivrée aux patients avant toute entrée dans un essai clinique, de valider les plans de traitement et de suivi qui leur sont proposés, et de suggérer des évolutions de pratiques visant à améliorer leur confort. Grâce à cette initiative, le patient devient un véritable partenaire des médecins.

L'innovation au service du patient

UNICANCER permet une nouvelle dynamique dans les domaines de la recherche clinique et translationnelle.

R&D UNICANCER

Le département chargé de la recherche d'UNICANCER

R&D UNICANCER (ancien Bureau d'Etudes Cliniques et Thérapeutiques – BECT) est un promoteur institutionnel et un opérateur de recherches cliniques en cancérologie. Il travaille en relation directe avec les unités de recherche clinique des 20 CLCC. Il prend également en charge partiellement ou totalement la pharmacovigilance et les affaires réglementaires des essais promus par les établissements du Groupe UNICANCER qui en font la demande.



Privilégier les domaines moins exploités par l'industrie pharmaceutique

En tant qu'acteur institutionnel et conformément à son partenariat avec La Ligue nationale contre le cancer, R&D UNICANCER a choisi de promouvoir des études dans les domaines de recherche peu ou pas exploités par l'industrie pharmaceutique, en particulier :

- Les tumeurs rares, dites pathologies orphelines
- Les cancers touchant des populations dites orphelines (enfants, personnes âgées)
- Les traitements demandant une expertise particulière, comme en chirurgie ou en radiothérapie
- La prévention des populations à risque

Développer les collaborations pour faire avancer la recherche

Reconnu pour son expertise, R&D UNICANCER mène des collaborations avec les différents acteurs de la recherche en cancérologie : autres centres investigateurs (CHU, cliniques...), sociétés savantes, associations de patients, industrie pharmaceutique, institutions publiques. R&D UNICANCER a notamment établi une alliance stratégique avec l'EORTC (European Organisation for Research and Treatment of Cancer) dont il héberge le Bureau de liaison français.

+ de 130 centres

français et internationaux participent aux études promues par R&D UNICANCER

+ de 2 300 patients

inclus par an dans les études promues par R&D UNICANCER

La recherche des Centres de lutte contre le cancer

Plus de **200 essais** cliniques à promotion d'un CLCC

Près de 60 essais

cliniques à promotion R&D UNICANCER en activité

La recherche dans les 20 Centres de lutte contre le cancer représente, avec les soins et la formation, l'une de leurs missions fondamentales.

• La recherche fondamentale

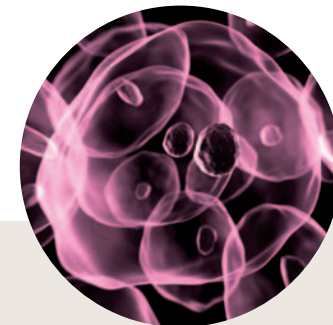
en 2010, près de 80 partenariats des Centres avec les EPST et/ou les Universités étaient recensés au sein d'UNICANCER.

• La recherche clinique

près de 15 % des patients des Centres étaient inclus dans un essai clinique en 2010, dépassant ainsi largement l'objectif national de 10%, fixé par le Plan Cancer 2.

• La recherche translationnelle

enjeu affiché par le Plan Cancer 2, elle constitue un axe majeur de la stratégie de recherche des Centres de lutte contre le cancer.



La reconnaissance d'une expertise

R&D UNICANCER a obtenu le statut de centre d'investigation clinique labellisé par le Ministère de la Santé et par l'INSERM. Il est éligible aux Missions d'enseignement, de recherche, de référence et d'innovation (MERRI), mode de financement de la recherche propre aux centres hospitaliers.

« La recherche translationnelle représente un des axes stratégiques prioritaires de R&D UNICANCER. Cette recherche, qui fait le lien entre recherche fondamentale et recherche clinique, permet une transposition rapide des techniques innovantes au lit du malade. »

L'efficacité d'une nouvelle structure

UNICANCER s'appuie sur la constitution d'un groupement de coopération sanitaire (GCS) de moyens permettant la mutualisation de ses domaines d'activité.

UNICANCER : Une nouvelle gouvernance
Les CLCC et leur Fédération ont créé un groupement de coopération sanitaire de moyens : le GCS UNICANCER. Structure de coopération disposant d'une personnalité morale, le GCS poursuit un but non lucratif mais est autorisé à réaliser des bénéfices. Il pourra également recevoir des financements correspondant à ses activités de recherche dans le cadre des MERRI (Missions d'enseignement, de recherche, de référence et d'innovation), du PHRC (Programme hospitalier de recherche clinique) et du STIC (Soutien aux techniques innovantes et coûteuses).

La gouvernance du GCS

- Le GCS rassemble tous les CLCC et leur Fédération.
- La Fédération française des Centres de lutte contre le cancer (FFCLCC) dispose de 26% des parts du GCS et les Centres de parts proportionnelles à leur taille.

LA FÉDÉRATION AU SEIN D'UNICANCER

Un nouveau nom pour une meilleure lisibilité à l'international

la Fédération nationale des Centres de lutte contre le cancer (FNCLCC) devient la Fédération française des Centres de lutte contre le cancer (FFCLCC).

Un recentrage sur son rôle historique

le GCS exerçant certaines fonctions jusqu'alors assumées par la Fédération, celle-ci se recentre sur son rôle initial d'organisation patronale, de représentation et de défense des intérêts de ses membres, en tant que 4^e fédération hospitalière de France.

LE GCS, UN LEVIER DE MUTUALISATION ENTRE LES CLCC

Piloté par la Fédération, le GCS UNICANCER a pour objet de faciliter, d'améliorer ou de développer l'activité de ses membres. Il offre un cadre juridique plus adapté au développement de toutes les activités déjà mutualisées par les Centres dans :

- **La recherche**
R&D UNICANCER (ancien Bureau d'Etudes Cliniques et Thérapeutiques – BECT) est un promoteur académique de recherche ayant pour objectif de développer la recherche clinique et translationnelle en cancérologie.
- **Les achats**
UNICANCER Achats (ancien GIE CAC-Consortium d'achats des CLCC) est chargé d'optimiser les achats de biens et de services des Centres.
- **Les ressources humaines**
UNICANCER accompagne les CLCC dans la mise en œuvre d'un socle mutualisé de politique de ressources humaines.
- **La stratégie hospitalière**
UNICANCER a pour mission d'éclairer les décisions stratégiques des CLCC et de contribuer au développement des bonnes pratiques de gestion dans les Centres. Il conçoit et analyse des indicateurs médico-économiques dans un objectif de benchmarking*.
- **La démarche qualité**
UNICANCER soutient et impulse l'amélioration de la qualité de la prise en charge du patient dans les CLCC. Il met en place une gestion commune fondée sur le benchmarking* et le développement des politiques de qualité innovantes et partagées.

- **Les systèmes d'information**
UNICANCER assure le pilotage, la mise en œuvre et la promotion des projets mutualisés concernant les systèmes d'information du Groupe.

* Le benchmarking est une méthode de management consistant à améliorer constamment ses propres prestations en les comparant avec les prestations équivalentes d'autres acteurs économiques ayant des activités semblables. UNICANCER réalise le benchmarking interne (entre les CLCC) et externe (CLCC avec les autres établissements de santé).



« Notre but est de renforcer le modèle spécifique des Centres de lutte contre le cancer afin de continuer à rendre au patient le meilleur service médical. »

Concilier proximité et qualité de la prise en charge

UNICANCER garantit une même qualité de prise en charge dans tous ses établissements et permet un accès rapide et sûr aux innovations thérapeutiques.

Les Centres de lutte contre le cancer

Les CLCC sont regroupés autour de 7 interrégions, les mêmes que celles des cancéropôles, pour faciliter la coordination entre tous les acteurs de la cancérologie : Grand Ouest, Grand Sud-Ouest, Île-de-France, Nord-Ouest, Nord-Est, PACA, LARA (Lyon, Auvergne, Rhône-Alpes).



20
CLCC

7 interrégions
les mêmes que celles des cancéropôles

Les cancéropôles sont des structures régionales ou interrégionales de coordination de la recherche. Ils associent territorialement des équipes des organismes publics scientifiques (INSERM, CNRS, universités, CEA...), les centres hospitaliers universitaires, les Centres de lutte contre le cancer, les industriels du médicament et les acteurs des biotechnologies, dans un objectif de renforcement des collaborations et dans une approche de transfert.

GRAND OUEST

① ② **Angers-Nantes**
L'Institut de Cancérologie de l'Ouest (ICO) regroupe 2 CLCC :
• ICO Paul Papin (**Angers**)
www.centrepaulpapin.org
• ICO René Gauducheau (**Nantes**)
www.centregauducheau.fr

③ **Rennes**
Centre Eugène Marquis
www.centre-eugene-marquis.fr

GRAND SUD-OUEST

④ **Bordeaux**
Institut Bergonié
www.bergonie.org

⑤ **Montpellier**
Centre Val d'Aurelle Paul Lamarque
www.valdaurelle.fr

⑥ **Toulouse**
Institut Claudius Regaud
www.claudiusregaud.fr

ÎLE-DE-FRANCE

⑦ ⑧ **Paris - Saint-Cloud**
L'ensemble hospitalier de l'Institut Curie regroupe 2 CLCC :
• Institut Curie (**Paris**)
www.curie.fr
• Hôpital René Huguenin (**Saint-Cloud**)
www.centrerenehuguenin.fr

⑨ **Villejuif**
Institut Gustave Roussy
www.igr.fr

NORD-OUEST

⑩ **Caen**
Centre François Baclesse
www.baclesse.fr

⑪ **Lille**
Centre Oscar Lambret
www.centreoscarlambret.fr

⑫ **Rouen**
Centre Henri Becquerel
www.centre-henri-becquerel.fr

NORD-EST

⑬ **Dijon**
Centre Georges-François Leclerc
www.cgfl.fr

⑭ **Nancy**
Centre Alexis Vautrin
www.alexisvautrin.fr

⑮ **Reims**
Institut Jean Godinot
www.institutjeangodinot.fr

⑯ **Strasbourg**
Centre Paul Strauss
www.centre-paul-strauss.fr

PACA

⑰ **Marseille**
Institut Paoli Calmettes
www.institutpaolicalmettes.fr

⑱ **Nice**
Centre Antoine Lacassagne
www.centreantoinelacassagne.org

LARA (LYON, AUVERGNE, RHÔNE-ALPES)

⑲ **Clermont-Ferrand**
Centre Jean Perrin
www.cjp.fr

⑳ **Lyon**
Centre Léon Bérard
www.centreleonberard.com

Les CLCC sont des établissements de santé privés à but non lucratif participant depuis toujours au service public hospitalier. A ce titre, ils sont financés par l'assurance maladie selon le principe du budget global et sont contrôlés par le Ministère de la Santé dans les mêmes conditions que les hôpitaux publics. Ils assurent des missions de soins, de recherche et d'enseignement, avec la volonté permanente d'accroître la qualité et l'accessibilité aux soins.



UNICANCER
101, rue de Tolbiac
75654 Paris Cedex 13
Tél.: 01 44 23 04 04
Fax: 01 45 84 66 82
www.unicancer.fr