

» UNICANCER invente la cancérologie de demain

*Les coopérations internationales
des Centres de lutte contre le cancer*



Le Groupe UNICANCER, acteur majeur de la cancérologie en France

Le Groupe UNICANCER réunit les 20 Centres de lutte contre le cancer (CLCC). Il valorise leur modèle d'organisation en cancérologie et mutualise leurs ressources et leurs compétences afin de donner une dynamique nouvelle à la prise en charge des patients.

En France
sont traitées
dans les CLCC
notamment :

- 30% des femmes atteintes d'un cancer du sein
- 20% des femmes atteintes d'un cancer gynécologique
- 19% des personnes atteintes d'un cancer O.R.L.
- 21% des personnes atteintes d'un cancer endocrinien



Pour les patients, le monde médical et scientifique, la marque UNICANCER fonctionne comme

un label aidant à se repérer dans une offre de soins complexe en cancérologie.

UNICANCER garantit une même qualité de prise en charge dans tous les établissements du Groupe et un accès rapide et sûr aux innovations. La recherche se trouve au cœur du Groupe UNICANCER et vise à mettre l'innovation au service du patient.

UNICANCER à l'international

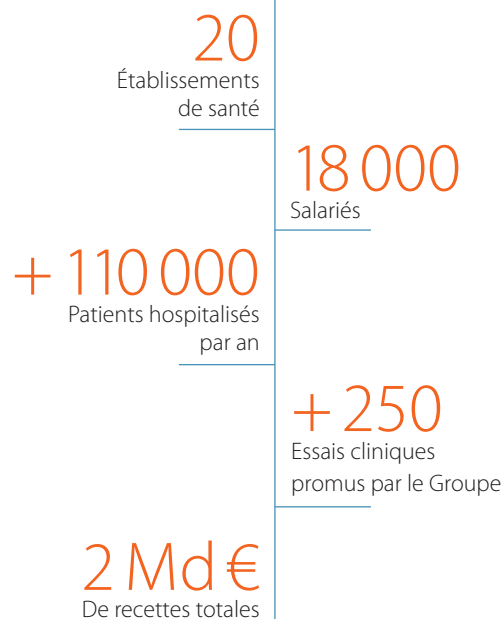
UNICANCER adhère à deux fédérations internationales et à une organisation mondiale :

- International Hospital Federation (IHF).
- European Hospital and Healthcare Federation (Hope).
- Union for International Cancer Control (UICC).

Le modèle UNICANCER

- Pluridisciplinarité
- Prise en charge globale de la personne
- Continuum recherche-soins
- Performance et innovation au service des patients
- Une prise en charge accessible à tous sans dépassement d'honoraires

UNICANCER en chiffres :



20 Centres exclusivement dédiés à la lutte contre le cancer

Fers de lance de la cancérologie en France, les Centres de lutte contre le cancer (CLCC) sont des établissements privés à but non lucratif **exclusivement dédiés aux soins, à la recherche et à l'enseignement en cancérologie**. Ils sont porteurs d'un modèle de prise en charge du patient innovant, fondé sur le continuum recherche-soins.

NORD-OUEST

- 1 LILLE
Centre Oscar Lambret
www.centreoscarlambret.fr
- 2 ROUEN
Centre Henri Becquerel
www.centre-henri-becquerel.fr
- 3 CAEN
Centre François Baclesse
www.baclesse.fr

ÎLE-DE-FRANCE

- 4 5 PARIS – SAINT-CLOUD
L'ensemble hospitalier de l'Institut Curie regroupe :
 - Hôpital parisien
 - Hôpital René Huguenin (Saint-Cloud)
www.curie.fr
- 6 VILLEJUIF
Gustave Roussy
www.gustaveroussy.fr

GRAND OUEST

- 7 RENNES
Centre Eugène Marquis
www.centre-eugene-marquis.fr
- 8 9 ANGERS-NANTES
L'Institut de Cancérologie de l'Ouest (ICO) regroupe :
 - ICO site Paul Papin (Angers)
 - ICO site René Gauducheau (Nantes)
www.ico-cancer.fr

GRAND SUD-OUEST

- 10 BORDEAUX
Institut Bergonié
www.bergonie.org
- 11 TOULOUSE
Institut universitaire du cancer de Toulouse – Oncopole (IUCT)
www.claudiusregaud.fr

- 12 MONTPELLIER
Institut régional du cancer de Montpellier – Val d'Aurelle
www.icm.unicancer.fr

PACA

- 13 MARSEILLE
Institut Paoli-Calmettes
www.institutpaolicalmettes.fr
- 14 NICE
Centre Antoine Lacassagne
www.centreantoinelacassagne.org

LARA (LYON, AUVERGNE, RHÔNE-ALPES)

- 15 LYON
Centre Léon Bérard
www.centreleonberard.fr
- 16 CLERMONT-FERRAND
Centre Jean Perrin
www.cjp.fr

NORD-EST

- 17 DIJON
Centre Georges-François Leclerc
www.cgfl.fr
- 18 REIMS
Institut de Cancérologie Jean Godinot
www.institutjeangodinot.fr
- 19 NANCY
Institut de Cancérologie de Lorraine Alexis Vautrin
www.icl-lorraine.fr
- 20 STRASBOURG
Centre Paul Strauss
www.centre-paul-strauss.fr





L'expertise des Centres de lutte contre le cancer en matière de **soins**

Les Centres de lutte contre le cancer (CLCC) assurent la prise en charge de tous les types de cancer :

- Les cancers standards (cancer du sein, cancer de la prostate, cancers gynécologiques, cancer du poumon, cancers digestifs...).
- Les cancers rares (cancers ORL, cancer des tissus mous, pédiatriques...).
- Les situations complexes.

Une prise en charge individualisée et innovante du patient

UNICANCER place les notions de qualité de prise en charge, qualité de la relation médecin-malade et qualité de vie au cœur de sa stratégie.

Individualisation des traitements, adaptation du traitement aux spécificités biologiques de la maladie et au patrimoine génétique du patient. Tous les CLCC disposent d'une plateforme de génétique moléculaire des cancers afin de permettre une caractérisation précise des tumeurs et une prise en charge personnalisée.

Individualisation de l'accompagnement du patient et de son entourage avec, en particulier, le développement de soins de support (soutien social, diététique, kinésithérapie, esthétique, psycho-oncologie, sophrologie, prise en charge de la douleur, rééducation fonctionnelle...) et des passerelles avec les associations de patients.

Culture du patient partenaire : le patient au cœur de la prise en charge et des choix thérapeutiques qu'elle suppose (comité de patients, observatoire des attentes des patients).

Une prise en charge intégrée du patient

- Dépistage
- Diagnostic précoce
- Suivi après le traitement

Des plateaux techniques innovants au service des patients*

Les appareils innovants permettant la réalisation des traitements les plus efficaces sont majoritairement implantés dans les CLCC. Ainsi 44 % des accélérateurs ont été acquis ou renouvelés dans les quatre dernières années. Sur 20 Centres, 13 disposent aujourd'hui d'un appareil de **Tomothérapie**, 6 Centres sont équipés de **Novalis**, 5 en **Cyberknife**.

UNICANCER, une expertise reconnue par les pouvoirs publics*

Les Centres de lutte contre le cancer sont des partenaires privilégiés pour de nombreuses expérimentations mises en place par le Plan Cancer et financés par le gouvernement français. Ils dirigent seuls ou en association avec les Centres Hospitaliers Universitaires (CHU) :

- 15 sur 24 unités d'oncogériatrie.
- 6 sur 8 centres « adolescents et jeunes adultes ».
- 8 CLCC coordinateurs pour les cancers rares sur 17 établissements de santé identifiés en France.
- 2 expérimentations sur 5 de « programme personnalisé après-cancer ».
- 6 sur 19 projets d'hébergements de proximité.

*Situation en 2014



L'expertise des Centres de lutte contre le cancer en matière de **recherche**

La recherche représente, avec les soins et la formation, l'une des **missions fondamentales des 20 Centres de lutte contre le cancer (CLCC)** qui composent le Groupe UNICANCER. Elle est menée au niveau de chaque Centre et aussi au niveau groupe, via R & D UNICANCER.

Le positionnement historique des Centres en matière de recherche est de faire bénéficier les patients des innovations diagnostiques et thérapeutiques en s'appuyant sur toutes les disciplines impliquées dans la prise en charge du cancer.

Dans chaque Centre, **des équipes pluridisciplinaires** associent les soins aux unités de recherche pour développer une recherche intégrée sur le cancer, reposant sur le continuum recherche fondamentale, translationnelle et clinique.

La recherche dans les CLCC*

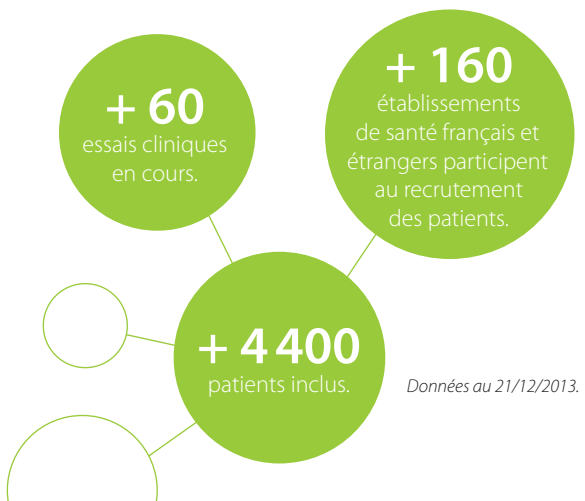
- La recherche clinique :
 - **Plus de 250 essais cliniques** en cours promus par des CLCC.
 - **18% des patients des CLCC inclus dans un essai clinique** (vs. 8,5 % pour la moyenne nationale d'après le *Registre des essais cliniques en cancérologie : bilan 2007-2012* de l'INCa).
- La recherche fondamentale, translationnelle et en sciences humaines et sociales : via notamment plus de **70 partenariats avec les organismes publics de recherche** (Institut national de la santé et de la recherche médicale, Centre national de la recherche scientifique, université...).
- Avec **9 715 publications sur 5 ans**, les équipes des CLCC contribuent à plus de 27% de la production bibliographique française dans le domaine du cancer (hors publications en Sciences Sociales et en français).

*chiffres 2013

R & D UNICANCER en chiffres

R & D UNICANCER, le département scientifique d'UNICANCER, est le **premier opérateur de recherche clinique académique en cancérologie en France.**

Il héberge le bureau de liaison français de l'European Organisation for Research and Treatment of Cancer (EORTC)



L'expertise des Centres de lutte contre le cancer en matière d'**enseignement**

Depuis leur création, les Centres de lutte contre le cancer assurent, outre des missions de soins et de recherche centrées sur le cancer, une **mission d'enseignement**.

UNICANCER offre une formation continue en cancérologie pluridisciplinaire et transversale via l'**École européenne de formation en cancérologie (EFEC)** et les **instituts de formation des Centres**.



Créée en 2002, l'EFEC propose un enseignement structuré dans le cadre de la formation continue. Ses formations sont ouvertes à tous les professionnels, médicaux et paramédicaux, des CLCC ou d'autres établissements publics ou privés ayant une activité en cancérologie en France et à l'étranger.

L'originalité de l'EFEC est de proposer

- Plusieurs thématiques autour de la prise en charge de la personne atteinte de cancer.
- Une même formation pour plusieurs professions, médicales et paramédicales.
- Plusieurs modalités d'organisation (formations intra et extra-hospitalières).

Par an, l'EFEC :

- Forme plus de 1 500 professionnels.
- Offre plus de 90 sessions de formation.

www.efec.eu

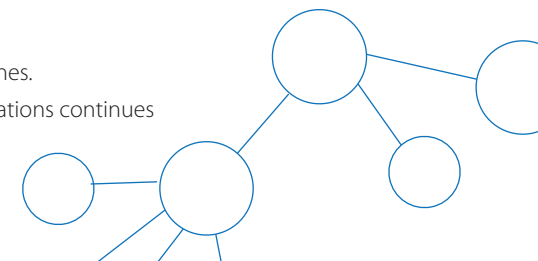
La formation dans les Centres

Les CLCC proposent :

- Des programmes de Développement Professionnel Continu (DPC).
- Un enseignement universitaire des médecins et des spécialistes des disciplines en cancérologie (différents diplômes proposés type masters, etc.).
- Des formations paramédicales (infirmières, manipulateurs en électro-radiologie, assistantes médicales...).

Par an, les CLCC :

- Accueillent plus de 200 internes.
- Organisent plus de 240 formations continues en cancérologie.





UNICANCER **anticipe** **et invente** la cancérologie de demain

Toujours garder une longueur d'avance pour innover ensemble au service des patients, telle est l'ambition du Groupe des Centres de lutte contre le cancer (CLCC).

Dans l'étude « UNICANCER : Quelle prise en charge des cancers en 2020 ? », les Centres de lutte contre le cancer ont d'identifié et qualifié les principales évolutions des prises en charge en cancérologie d'ici à 2020 :



L'augmentation de la chirurgie ambulatoire

Tous les Centres ont une activité de chirurgie ambulatoire. D'après l'étude UNICANCER, elle devrait représenter la moitié des chirurgies du cancer du sein en 2020.



La radiothérapie sera plus ciblée et moins invasive

Elle est au cœur de la tendance actuelle vers une désescalade dans le traitement des cancers, grâce à des techniques plus performantes. Cette évolution est déjà en marche dans les Centres de lutte contre le cancer qui prennent en charge près de 25 % de séances de radiothérapie en France.



Le développement des traitements par voie orale et les chimiothérapies en hospitalisation à domicile (HAD)

D'ici à 2020, la proportion de traitements médicamenteux par voie orale pourrait passer des 25 % actuels à 50 %, et les chimiothérapies intraveineuses diminuer de 25 %. Les CLCC mettent en place de nombreuses actions pour accompagner cette évolution : unités de HAD, consultations spécifiques, programmes d'éducation thérapeutique...



La caractérisation des tumeurs, permettant de mieux les connaître pour mieux les soigner

Les Centres de lutte contre le cancer développent aujourd'hui la pratique des diagnostics biologiques et génétiques du cancer au niveau à la fois de l'individu et de la tumeur. Ils font tous partie de l'une des 28 plateformes hospitalières de génétique moléculaire des cancers soutenues par l'Institut national du cancer.



Le développement de la radiologie interventionnelle

La radiologie interventionnelle utilise les techniques d'imagerie pour des actes plus précis et moins invasifs pour les patients. Onze Centres pratiquent déjà des actes de radiologie interventionnelle à visée diagnostique et thérapeutique. L'étude UNICANCER montre que le nombre de séjours pour des actes de radiologie interventionnelle pourra être multiplié par 4 dans les années à venir.



Le développement des soins de support

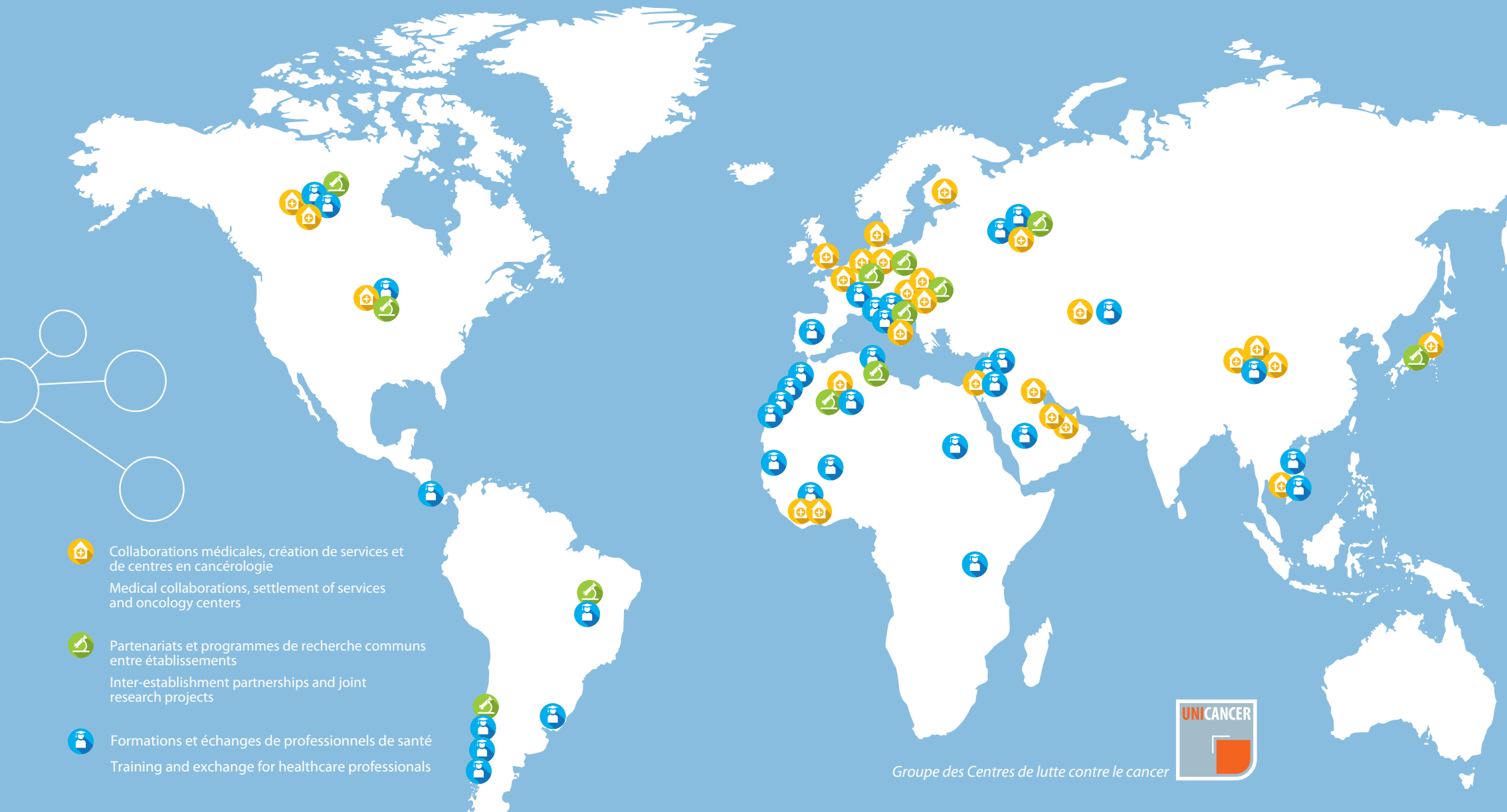
Prendre en charge le patient dans sa globalité pendant et après sa maladie. Les Centres de lutte contre le cancer ont été les premiers à créer des départements de soins de support. Ces départements proposent aux patients et à leur entourage un accompagnement personnalisé grâce à l'accès à des consultations avec des diététiciens, des psychologues, des socio-esthéticiennes, des assistantes sociales mais aussi à des soins palliatifs. Pour les Centres de lutte contre le cancer, les soins de support sont indissociables d'une prise en charge de qualité du patient. Selon l'étude d'UNICANCER, les effectifs consacrés aux soins de support dans les CLCC vont doubler d'ici 2020.


L'expertise des Centres de lutte contre le cancer s'exporte à l'international


Les Centres de lutte contre le cancer ont développé de nombreuses collaborations avec les pays du monde entier. Cela comprend des formations de professionnels de santé, des partenariats scientifiques mais également l'accompagnement à l'ouverture de services et de centres de cancérologie sur place, inspirés du modèle des Centres de lutte contre le cancer.


The expertise of the French Comprehensive Cancer Centers abroad

The French Comprehensive Cancer Centers (FCCC) have developed a number of collaborations with countries all over the world. This includes initial university and on-going expert training for healthcare professionals, scientific partnerships, as well as support for opening oncology services and centers based on the FCCC model.



 Collaborations médicales, création de services et de centres en cancérologie
Medical collaborations, settlement of services and oncology centers

 Partenariats et programmes de recherche communs entre établissements
Inter-establishment partnerships and joint research projects

 Formations et échanges de professionnels de santé
Training and exchange for healthcare professionals

