

Forum des associations

Mardi 8 mars 2016 de 10h30 à 15h30
Accueil 1 du Centre Léon Bérard

Venez à la rencontre de 4 associations de patients pour échanger sur la maladie, les traitements et leurs effets secondaires.

Les représentants des associations :

- France Côlon
 - HNPCC Lynch
 - IAS (Informations et Aides aux Stomisés) du Lyonnais
 - Comité du Rhône de la Ligue nationale contre le cancer
- seront présents pour vous répondre.

NOS PARTENAIRES



Le saviez-vous ?

L'équipe d'endoscopie digestive du Centre Léon Bérard réalise des coloscopies pour les dépistages des cancers primaires.

Tél.: 04 78 78 27 33



Campagne de l'Institut national du cancer (INCa) pour Mars bleu 2016

CENTRE DE LUTTE CONTRE LE CANCER À LYON ET EN RHÔNE-ALPES

28 rue Laennec • 69373 Lyon Cedex 08
04 78 78 28 28 • www.centreleonberard.fr

[facebook.com/CentreLeonBerard](https://www.facebook.com/CentreLeonBerard)
[@CLCCLeonBerard](https://twitter.com/CLCCLeonBerard)

Mars Bleu

AU CENTRE LÉON BÉRARD 2016

Tous mobilisés pour le dépistage du cancer colorectal

Le Centre Léon Bérard se mobilise à l'occasion de mars bleu, mois de sensibilisation au dépistage du cancer colorectal.

Dans ce document, vous pourrez découvrir les actions mises en place pour promouvoir le dépistage organisé des cancers colorectaux.

Pour lutter contre cette maladie, le dépistage reste l'un des moyens les plus efficaces.

LE CANCER COLORECTAL EN CHIFFRES*

- le 2^e plus fréquent en France
- 42 000 nouveaux cas par an
- 17 000 décès par an

*Source : Institut national du cancer - chiffres 2012

CENTRE DE LUTTE CONTRE LE CANCER
LEON BERARD



LE DÉPISTAGE, POURQUOI FAIRE ?

Hors maladie héréditaire et cas particuliers, vous avez entre 50 et 74 ans, le dépistage du cancer colorectal vous concerne !

Le dépistage est un moyen efficace de lutter contre le cancer colorectal. Un dépistage régulier tous les deux ans permet de diminuer le nombre de décès par cancer colorectal.

En effet, le test de dépistage permet de détecter des cancers à un stade débutant et de les traiter en augmentant les chances de guérison. Il permet également de repérer des lésions avant qu'elles n'évoluent en cancer.

Je suis en bonne santé et n'ai pas d'antécédents dans ma famille, suis-je concerné ?

OUI.

Ce dépistage organisé s'adresse justement aux personnes dites à risques moyens, c'est-à-dire n'ayant aucun symptôme apparent ni histoire familiale ou personnelle de cancer colorectal.

Comme dans 95% des cas, un cancer colorectal survient après 50 ans.

Concrètement en quoi consiste ce dépistage ?

Depuis avril 2015, un nouveau test de dépistage du cancer colorectal est disponible notamment auprès des médecins généralistes.

Le test immunologique repose sur la détection de la présence d'hémoglobine humaine dans les selles grâce à l'utilisation d'anticorps. Le nouveau test est plus pratique d'utilisation car il ne nécessite plus qu'un seul prélèvement de selles contre six précédemment.

EN RÉSUMÉ, UN TEST :

Plus pratique et plus simple

A effectuer tous les 2 ans

Remboursé à 100% par l'Assurance Maladie

LE CENTRE LÉON BÉRARD SE MOBILISE

Centre de référence en cancérologie de Lyon et en Rhône-Alpes, le **Centre Léon Bérard** vous propose différentes actions durant tout ce mois de mars pour sensibiliser le grand public au dépistage : conférences, exposition et forum des associations

Mars bleu à travers les conférences

Mardi 8 mars à 15H00 en Salle ONCORA

« Dépistage organisé, prise en charge et surveillance des hauts risques de cancer du côlon »

Intervenants :

Dr Matthieu SARABI, gastro-entérologue

Dr Patricia SOLER MICHEL de l'ADEMAS 69

Mardi 15 mars à 15H30 en Salle ONCORA

« Traitement des métastases hépatiques des tumeurs du côlon et du rectum : passé, présent et futur »

Intervenant :

Pr Michel RIVOIRE, chirurgien cancérologue

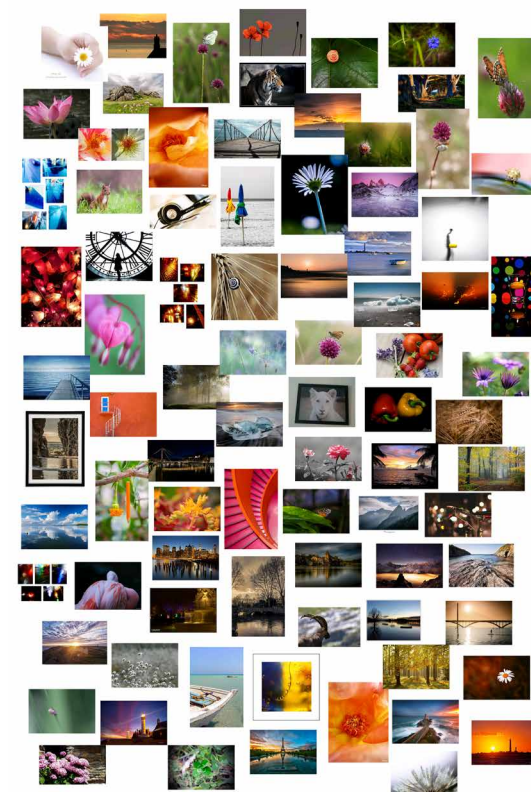


L'Espace de rencontres et d'information (ERI) du CLB organise tout au long de l'année des conférences ouvertes au grand public.

Les 2 conférences programmées dans le cadre de Mars bleu 2016 auront lieu en salle Oncora, située dans le bâtiment principal du CLB, 28 rue Laennec, dans le 8^e arrondissement de Lyon.

Pour tout renseignement :
Tél. : 04 78 78 28 64
Email : eri@lyon.unicancer.fr

Une exposition



UNE PHOTO CONTRE LE CANCER

Cette action est une initiative de Bernadette Guillermin qui a réuni grâce à son réseau et sa page Facebook près de 80 photos de 64 photographes professionnels ou amateurs.

Ces photos seront vendues au profit de la recherche sur le cancer menée au Centre Léon Bérard.

Exposition au Centre Léon Bérard

du 1er mars au 30 avril 2016

Hall 3 – 3^e étage -

Entrée 6, rue Nungesser et Coli

69008 Lyon